

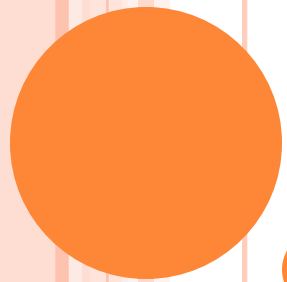


DAUGAVAS BASEINA EKONOMISKAIS POTENCIĀLS CILVĒKU MIGRĀCIJAS UN ĢEOPOLITISKO PĀRKĀRTOJUMU KONTEKSTĀ

Aldis Austers, aldis.austers@gmail.com

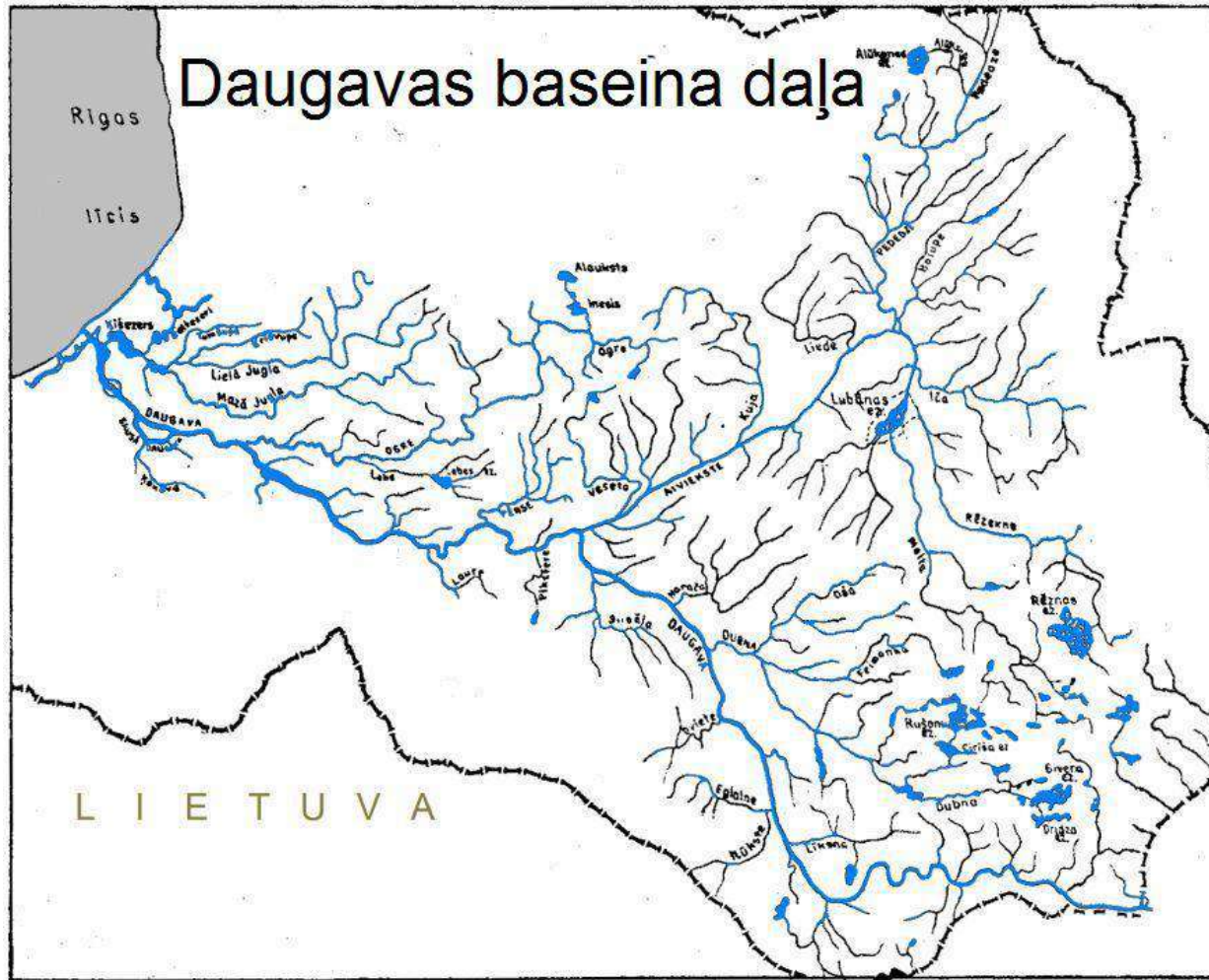
Projekts „Daugavas upes baseina ekonomiskā potenciāla
attīstība” 8. DaugavAbasMalas satikšanās Ikšķiles novadā

Tīnūži, 2018. gada 11. decembris



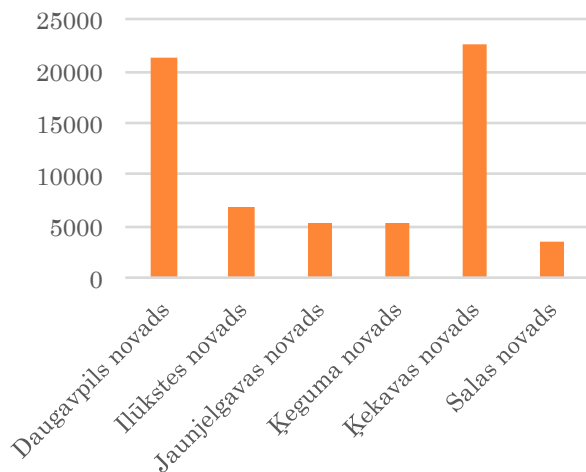
IEVADAM

DAUGAVAS LABĀ KRASTA DABISKĀ PRIEKŠROCĪBA

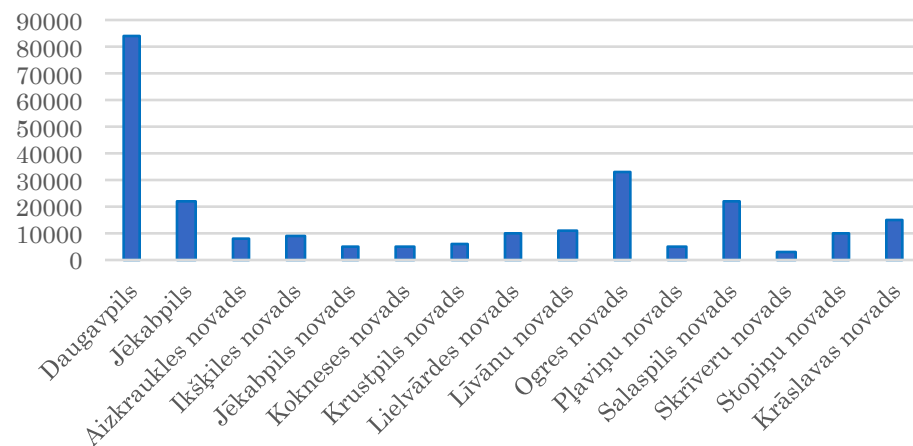


ATTIECĪGI ARĪ IEDZĪVOTĀJU KONCENTRĀCIJA 4:1

Kreisais krasts



Labais krasts

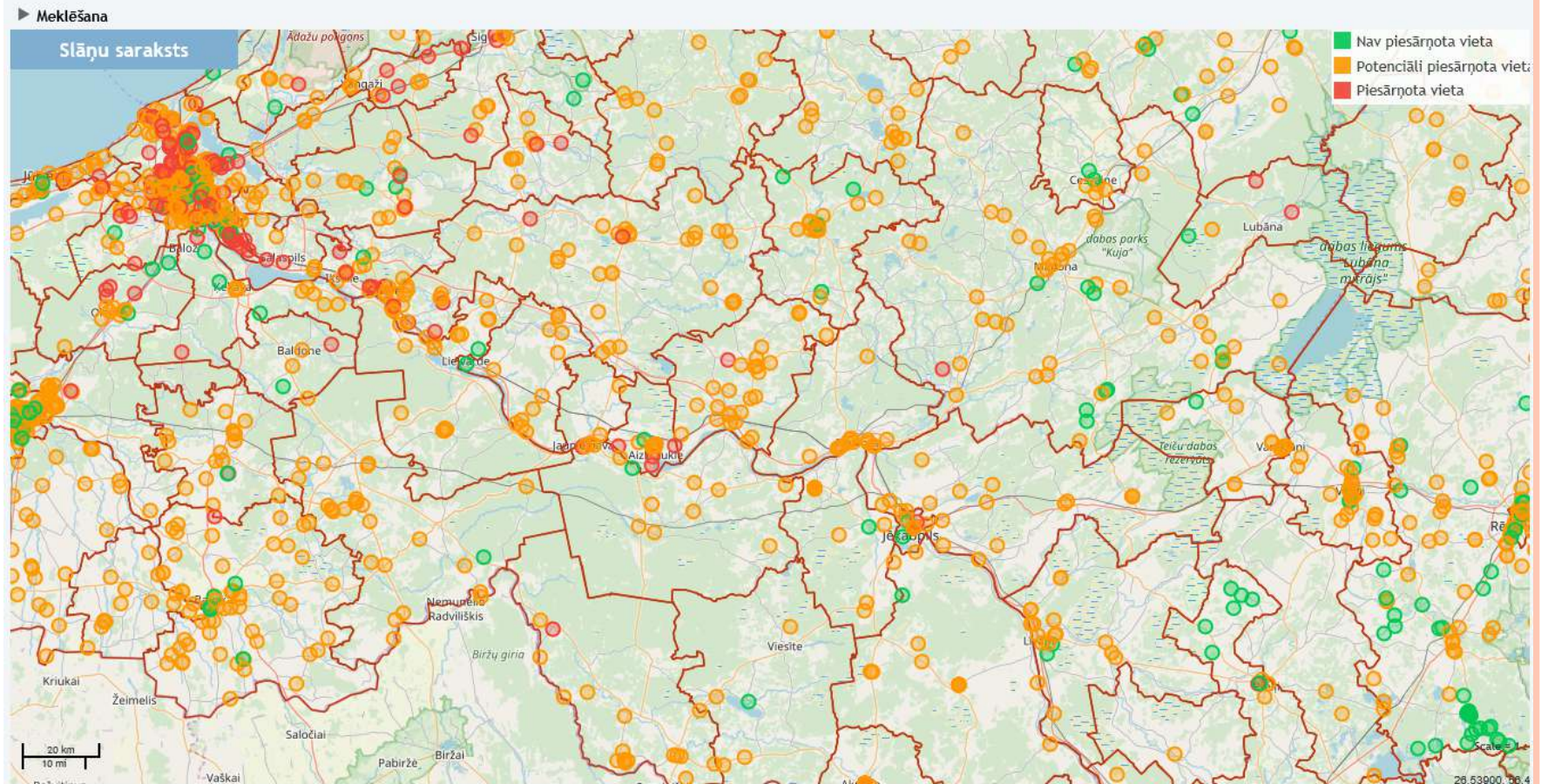


Avots: Centrālā statistikas pārvalde



UN NE TĪK TĪKAMAIS ASPEKTS

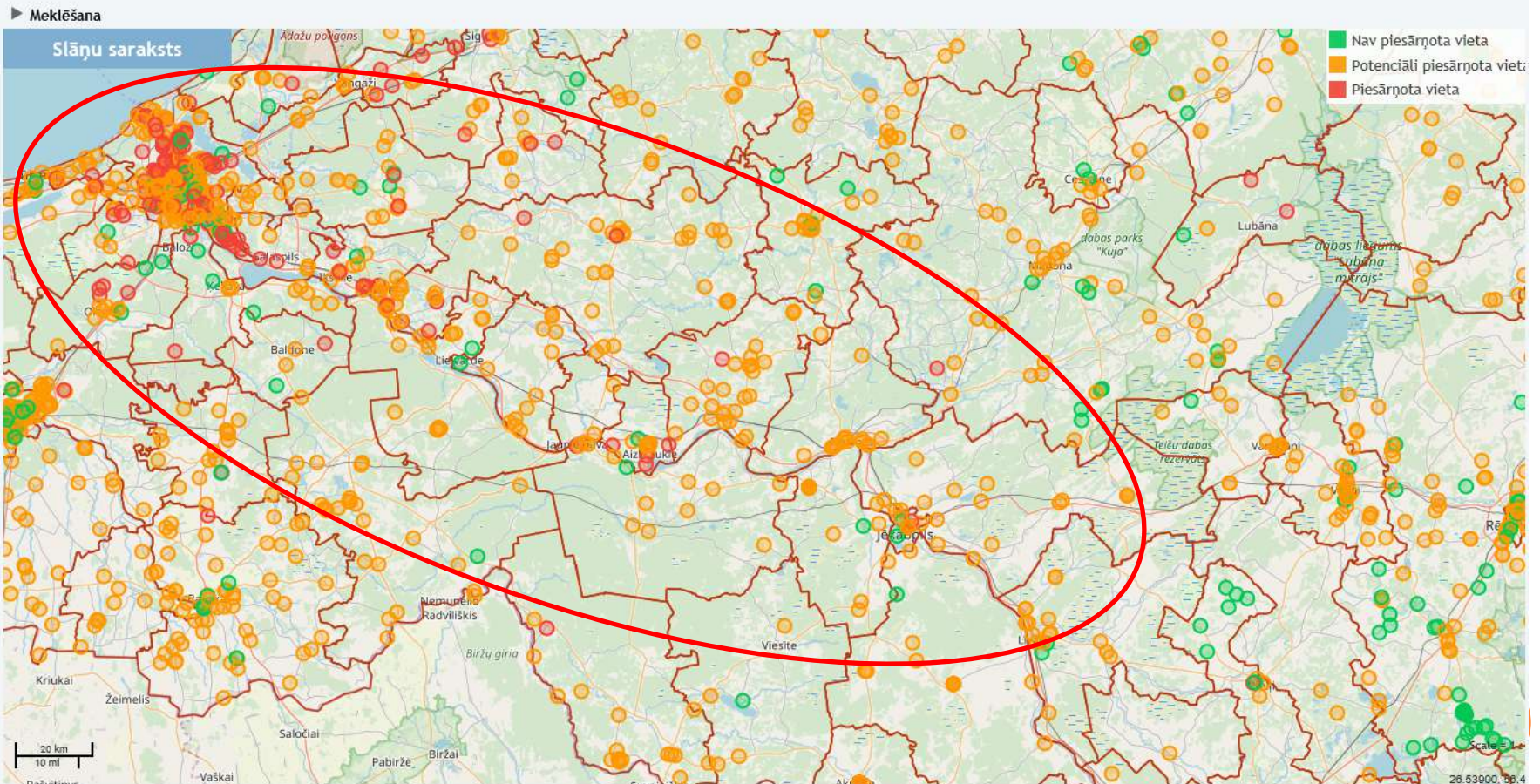
Piesārņoto un potenciāli piesārņoto vietu karte



Avots: Latvijas Vides, Ģeoloģijas un meteoroloģijas centrs

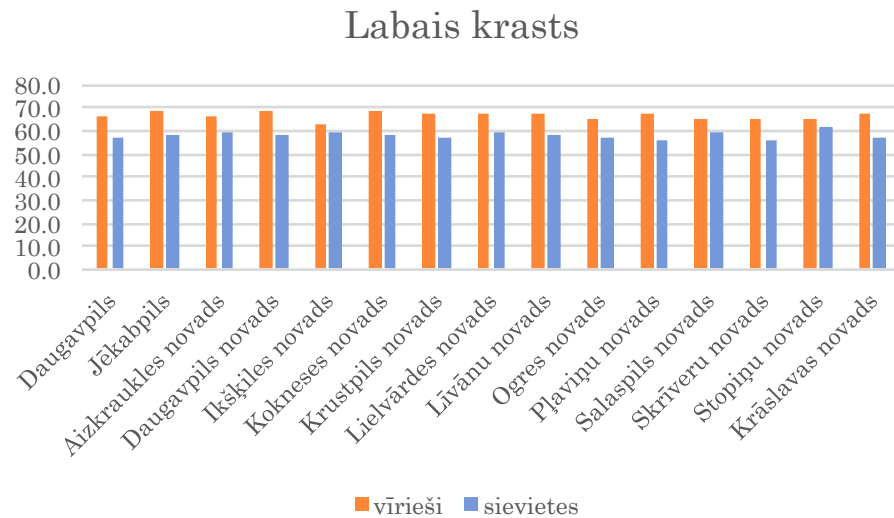
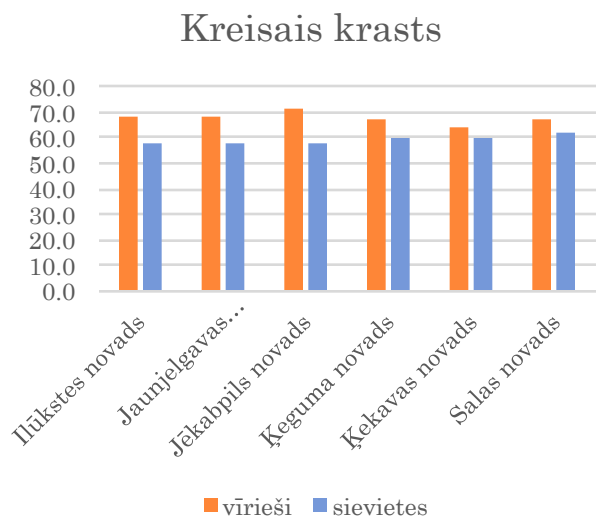
UN NE TĪK TĪKAMAIS ASPEKTS

Piesārņoto un potenciāli piesārņoto vietu karte



Avots: Latvijas Vides, Ģeoloģijas un meteoroloģijas centrs

IEDZĪVOTĀJI DARBSPĒJAS VECUMĀ

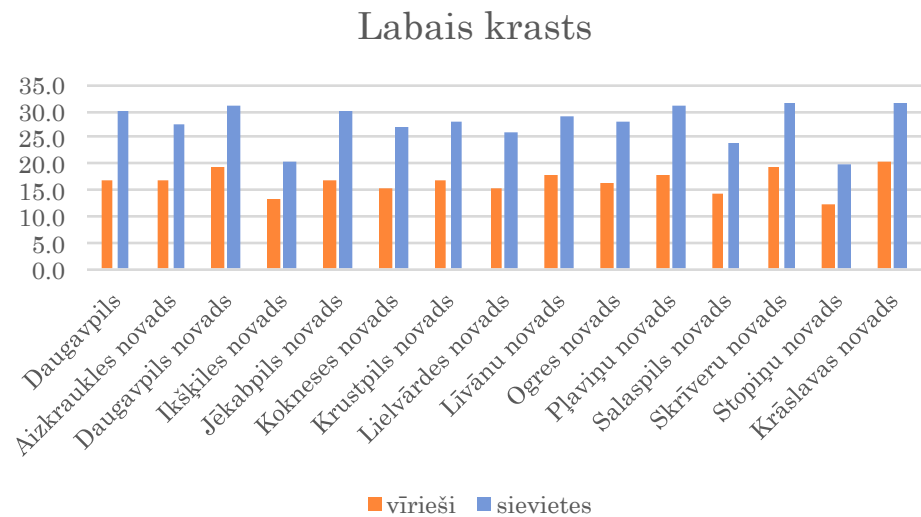
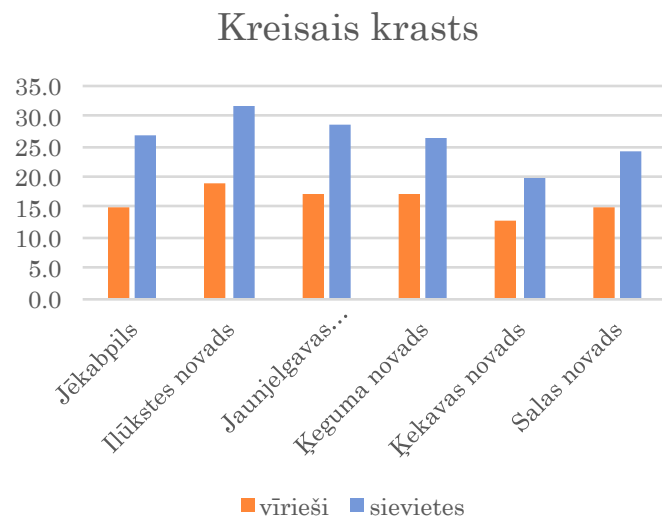


Vidēji Latvijā 66.2 un 58.7 %

Avots: Centrālā statistikas pārvalde



IEDZĪVOTĀJI PENSIJAS VECUMĀ



Vidēji Latvijā 16.4 un 27.3 %

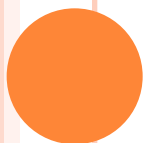
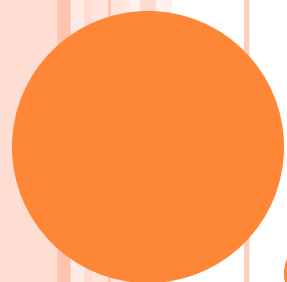
Avots: Centrālā statistikas pārvalde



DAUGAVAS SOCIĀLEKONOMISKĀ NOZĪME

- Senatnē nozīmīgs tirdzniecības ceļš starp Rietumiem un Austrumiem
- Ilgstoši robežupe starp atšķirīgām politiskām, sociālām un ekonomiskām sistēmām
- Latvijai izveidojoties, abu krastu sekmīga politiska integrācija
- Ekonomiski joprojām nozīmīgas atšķirības – kreisajā krastā plaši reti apdzīvoti areāli
- Līdz ar *Rail Baltica* projektu, Rietumu-Austrumu ass nozīme mazinās, bet pieaug Ziemeļu-Dienvidu ass nozīme
- Tā iespaidā Daugavas vēsturiskais ekonomiskais potenciāls mazinās





MIGRĀCIJAS IESPAIDS

MIGRĀCIJA – GLOBĀLS FENOMENS

- Personu kustība kļūst intensīvāka:
 - Agrāk 2-3 procenti
 - Tagad atsevišķu valstu gadījumā vairāk kā 10 procenti
 - Ārpus dzimtenes dzīvo 100 miljoni eiropiešu
- Daļa no plašāka globalizācija procesa:
 - No laukiem uz urbanizētiem centriem
 - No nabadzīgiem uz augstākas attīstības centriem
- Arī Latvijā migrācijai iesakņojušās tradīcijas



○ Spēki:

- centrteces (piem., zināšanu aglomerācija)
- centrbēdzes (piem., dzīves kvalitāte - tīra vide, ērta pārvietošanās)

○ Migrācijas formas:

- Tūrisms (īstermiņa)
- Ekonomiskā migrācija (saistīta ar nodarbinātību un citām saimnieciskām interesēm)
- Ilgtermiņa migrācija (pārcelšanas uz dzīvi)
- Patvēruma meklētāji (pagaidu izmitināšana)



LATVIJAS GADĪJUMĀ

- Vairāki vēsturiski emigrācijas viļņi:
 - Sibīrija 19.gs.
 - Bēgļi I PK laikā
 - Latīņamerika 20.gs. 30-tajos gados
 - Bēgļi II PK laikā (trimda)
 - Mūsdienu emigrācija
- Latvija bijusi arī uzņemošā valsts:
 - 20.-tajos gados lietuviešu un poļu viesstrādnieki
 - Padomju gados strādnieki un zemnieki no Krievijas, Baltkrievijas, Ukrainas, Moldovas
- Izteikta iekšējā migrācija no laukiem uz pilsētām kopš 19.gs. beigām

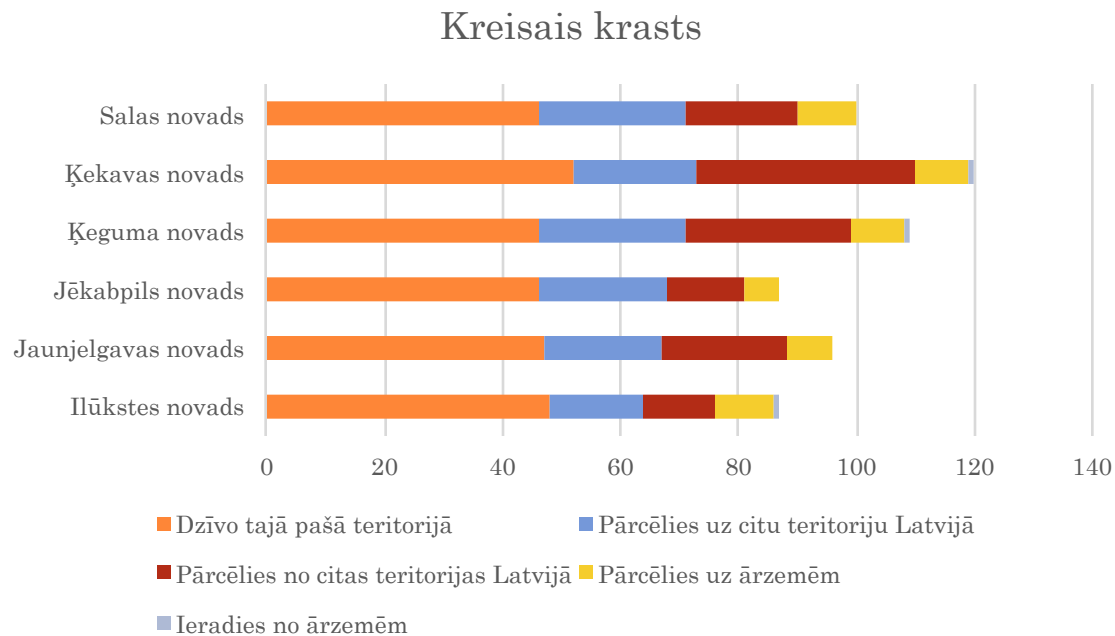


EMIGRĀCIJAS IESPAIDS

- Emigrācija paātrina sabiedrības novecošanos
- Tāpēc riski ekonomiskajai attīstībai un pensiju sistēmas finansiālajai spējai
- Pozitīvi, ka agrāk Latvijā iedzīvotāju sastāvs bija ievērojami jaunāks nekā R-Eiropas zemēs
- Taču ir arī ieguvumi:
 - Ievērojami naudas pārvedumi, arī pakāpeniska zināšanu pārnese
 - Jaunas iespējas eksportam



MIGRĀCIJA DAUGAVAS ABOS KRASTOS



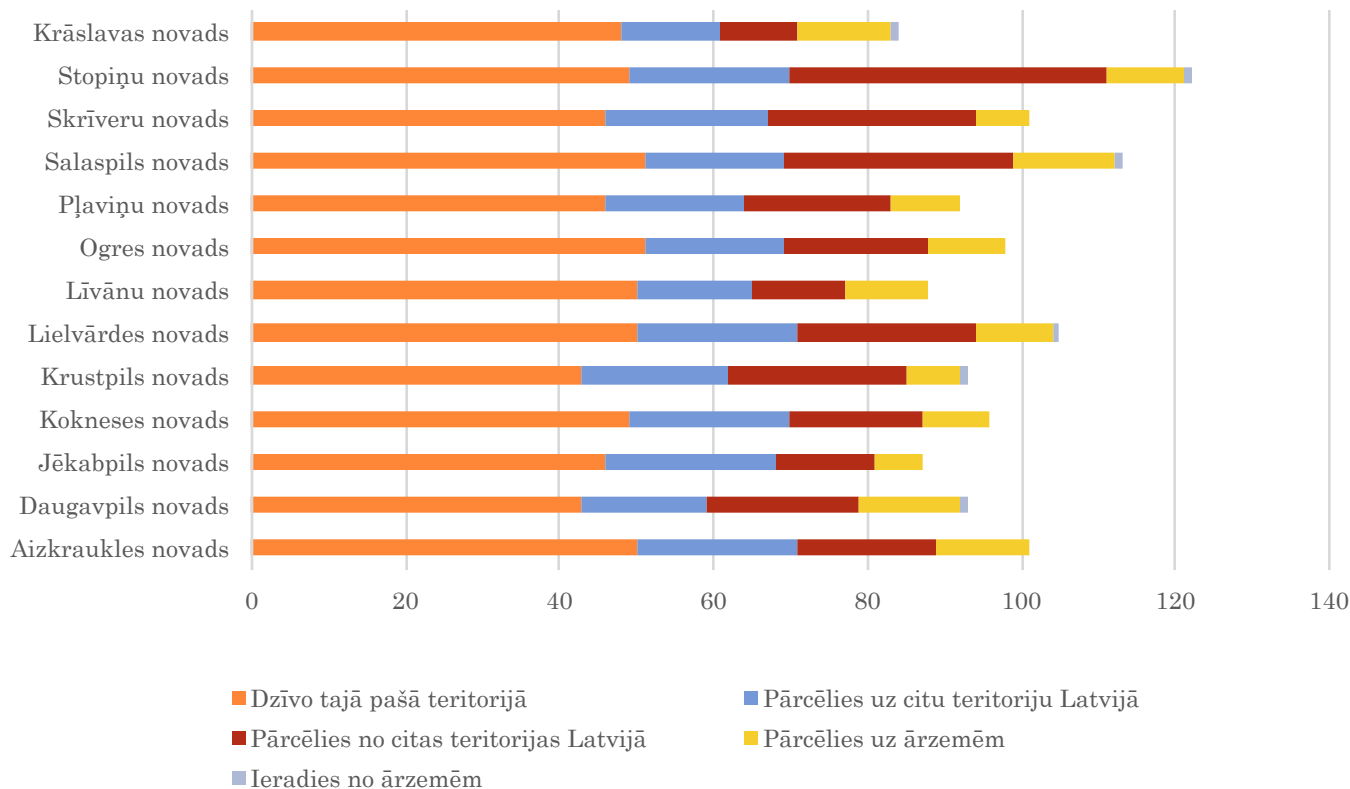
Vidēji Latvijā attiecīgi 66 %, x, x, 12 % un 1 %

Avots: Centrālā statistikas pārvalde



MIGRĀCIJA DAUGAVAS ABOS KRASTOS

Labais krasts



Vidēji Latvijā attiecīgi 66 %, x, x, 12 % un 1 %

Avots: Centrālā statistikas pārvalde



DAUGAVAS IESPĒJAS

- Daugavas industriālā nozīme mazināsies; izņēmumi Salaspils, Jēkabpils un Daugavpils aglomerācijas
- Piesaistīt cilvēkus, kuri meklē patvērumu no urbanizācijas – pieaugoša tendence
- Nozīmīgs rekreācijas resurss aktīvai un pasīvai atpūtai
- Būtisks priekšnoteikums pamata infrastruktūras pieejamība – ceļi, pakalpojumi un saziņas līdzekļi
- Vai Daugava ekskluzīvi rezervēta tikai latviešiem?





ĢEOPOLITISKO PĀRKĀRTOJUMU IESPAIDS

FUNDAMENTĀLAS PĀRMAIŅAS

- Sociālā taisnīguma jautājumu nozīmības samazināšanās Rietumu demokrātijās
- Pieaugoša nozīme identitātes jautājumiem
- Atgriešanās 19.gs. raksturīgajā dalījumā starp liberāļiem un konservatīvajiem
- Nacionālisma atdzimšana ir drauds pastāvošajai liberālajai pasaules kārtībai
- Mazinoties starptautisko institūciju ietekmei, pieaug ģeopolitisko interešu nozīme
- Apdraudējumu visasāk izjutīs mazās valstis



LATVIJAS TRANZĪTA PIEDĀVĀJUMS – LIELJAUDAS SAVIENOJUMI?

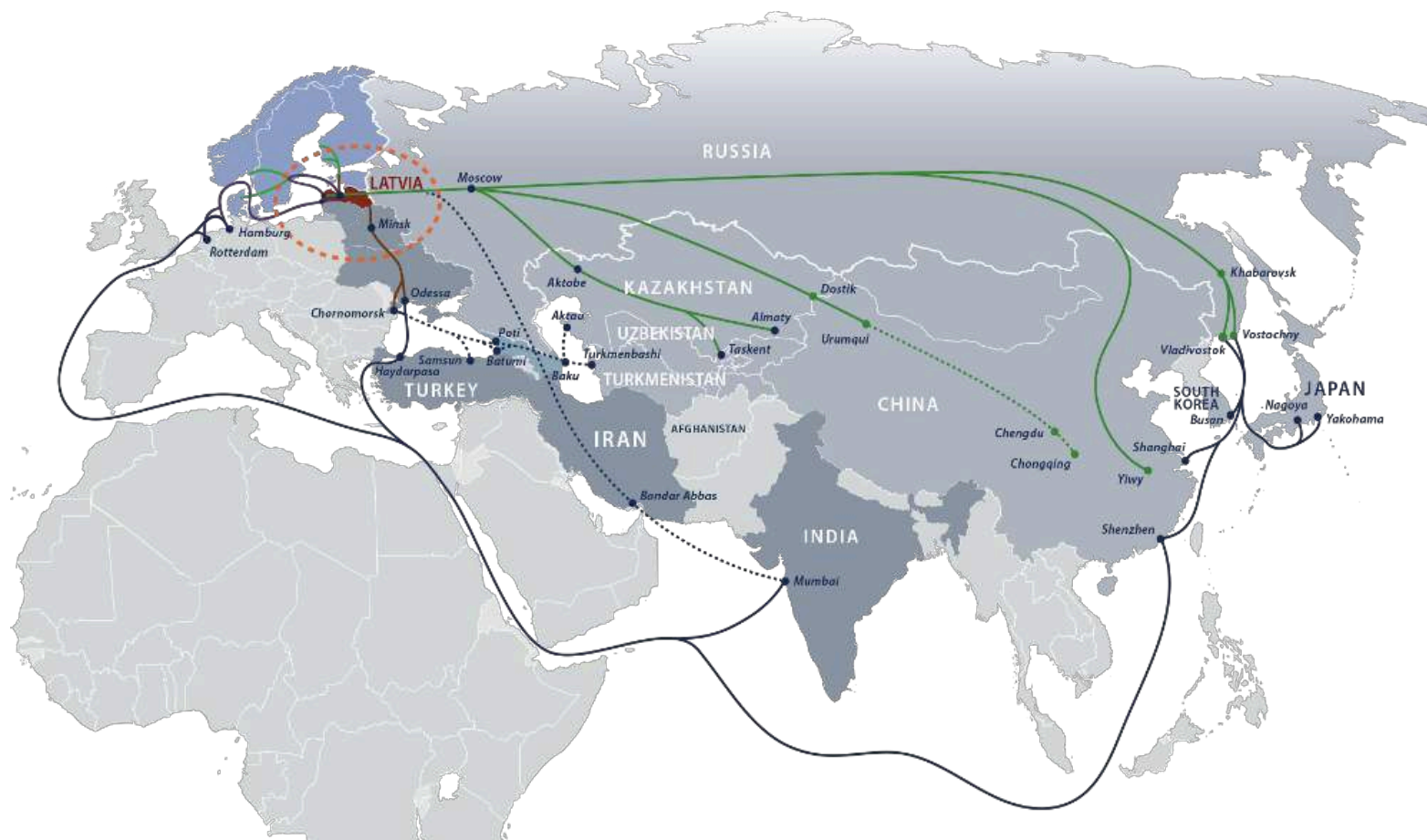


VIŠEGRADAS «MODELIS»

- Pamatā Viktora Orbana vīzijas par balansēšanu starp Berlīni, Maskavu un Stambulu
- Pagērē draudzīgāku attiecību veidošanu ar Maskavu
- Saspēle ar Ķīnu «16+1» un citos formātos «Vienas jostas, viena ceļa» iniciatīvas ietvaros
- Jautājums par gatavību pieļaut saspīlētas attiecības ar ES?
- Jautājums arī par Latvijas integrētību?



LATVIJA – TRANZĪTA CEĻŠ UZ EIROPU



ZIEMEĻU VIRZIENS

- Baltijas valstis jau šobrīd savstarpēji cieši integrētas
- Atvērts jautājums par ciešāku integrācija ar Baltijas jūras Ziemeļu valstīm: Somiju, Zviedriju un Dāniju
- Vai «ES + »?
- Tranzīta ceļš Ķīnas precēm uz Skandināviju?
- Militārā sadarbība?

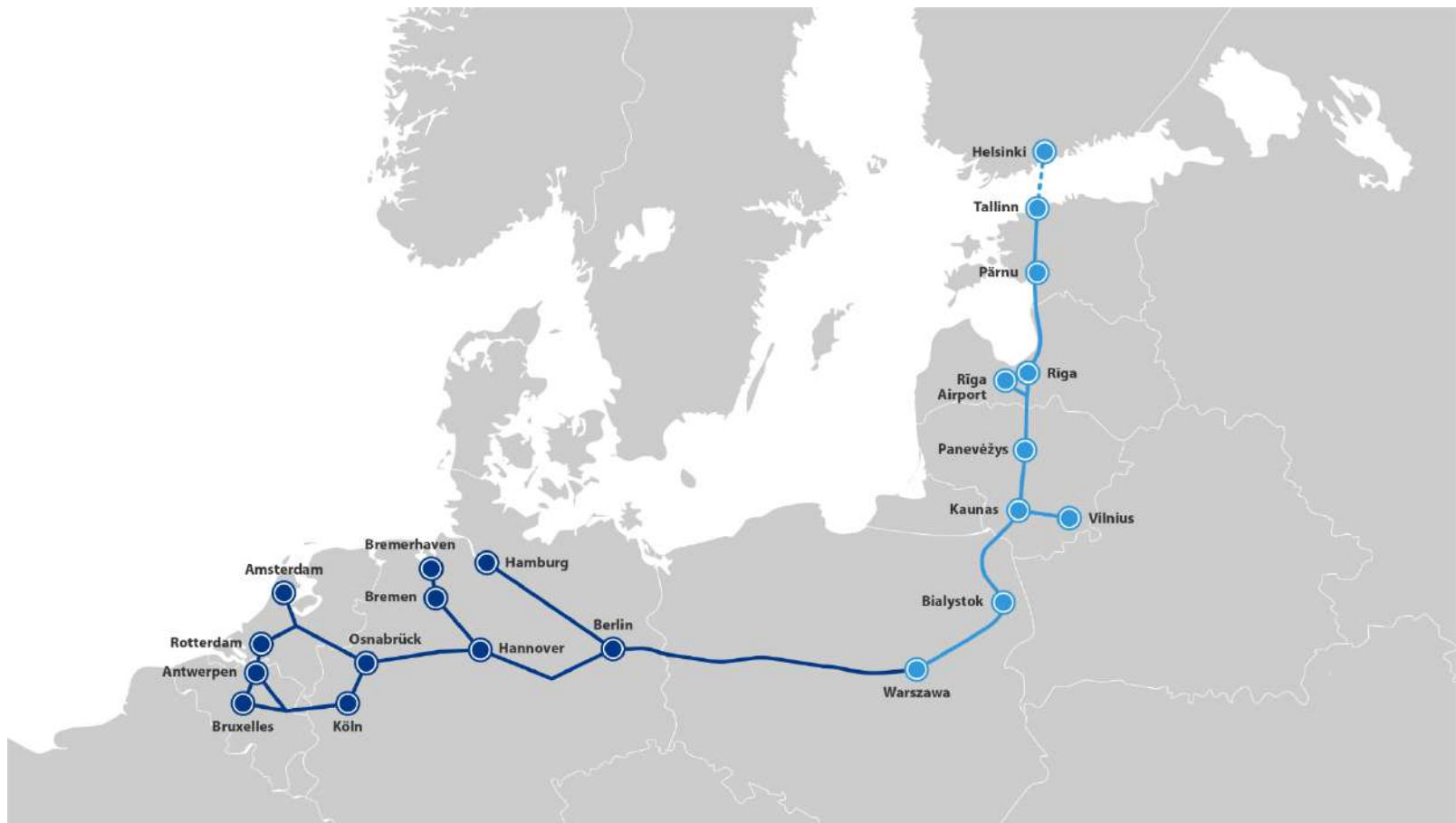


CIEŠĀKAS ATTIECĪBAS AR EIROPAS KODOLU

- Pamatā esošais modelis – Vācijas virziens
- Elektropiegāžu un gāzes infrastruktūras integrācijas Eiropas tīklā tālāka attīstīšana
- Jautājums par līdzdalību Eiropas armijas veidošanā?
- Atsvešināšanās no Krievijas, tuvināšanās Minskai un Kijevai
- Kā noturēt ASV ieinteresētību Baltijas reģionā?
- Īpaša nozīme *Rail Baltica* projektam



ZIEMEĻU-DIENVIDU VIRZIENS



RAIL-BALTICA NOZĪME



RAIL-BALTICA NOZĪME



DAUGAVAS IESPĒJAS

- Attīstot Ziemeļu-Dienvidu virzienu, Daugavas ekonomiskā nozīme mazināsies
- Tomēr Daugavai paliekoša nozīme atjaunojamo energoresursu ražošanā
- Tūrisma eksports
- Daugava kā potenciālā militārā konflikta frontes līnija – militārās infrastruktūras izbūve kreisajā krastā



PALDIES! JAUTĀJUMI?

