

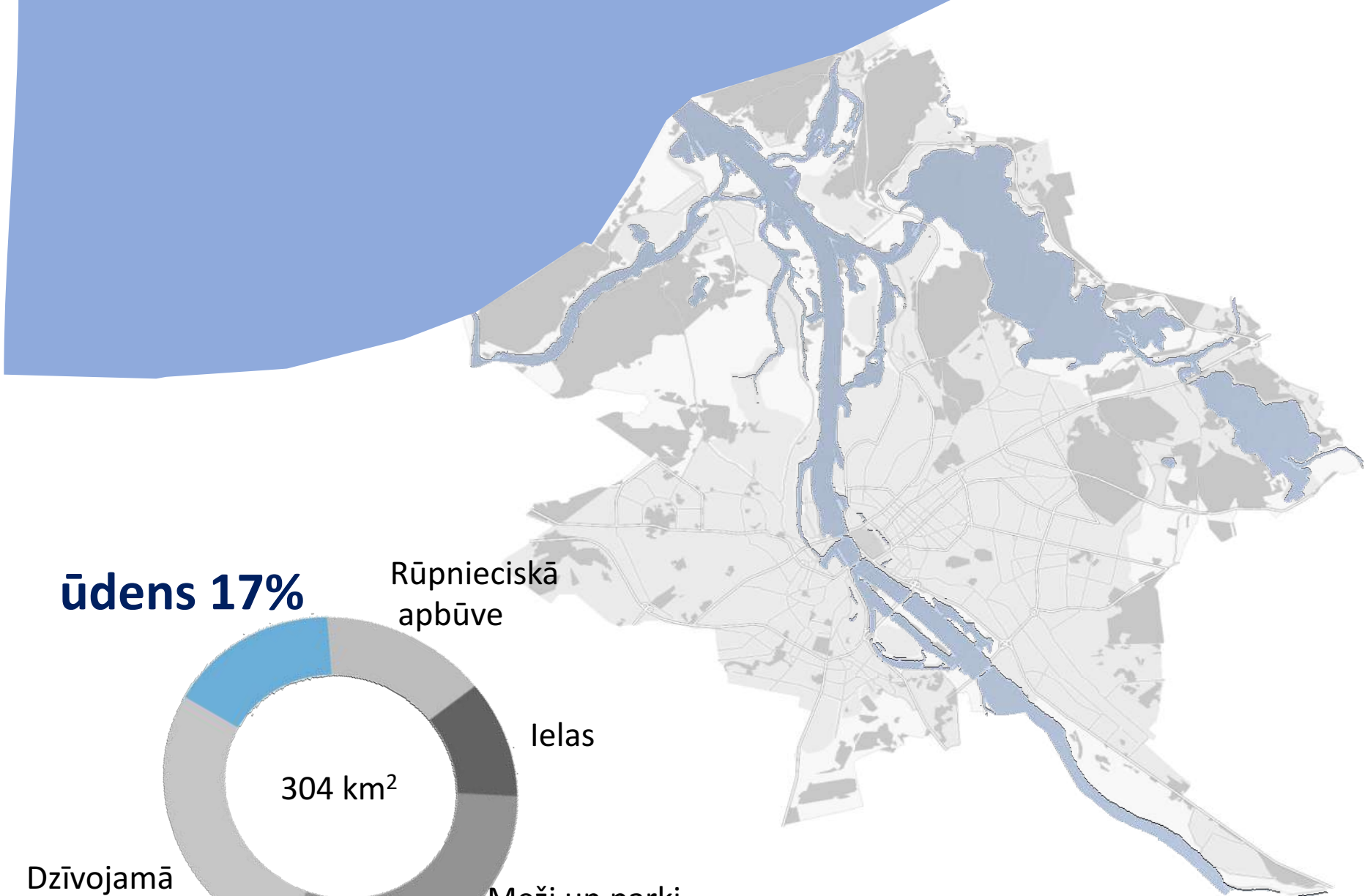
SKATS NO PĀRDAUGAVAS ŪDENSCEĻIEM

Projekts „Daugavas upes baseina ekonomiskā potenciāla attīstība”
Piektā DaugavAbasMalas satikšanās Daugavpils novadā

2018.gada 24.oktobris
Červonkas (Vecsalienas) muižas pils, Daugavpils novads

Arch. Egons Bērzīns
Egons.Berzins@rtu.lv





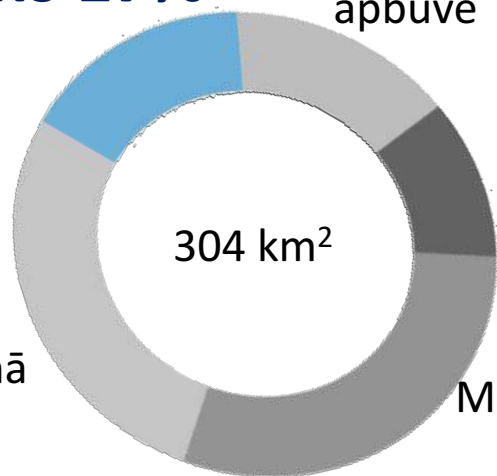
ūdens 17%

Rūpnieciskā
apbūve

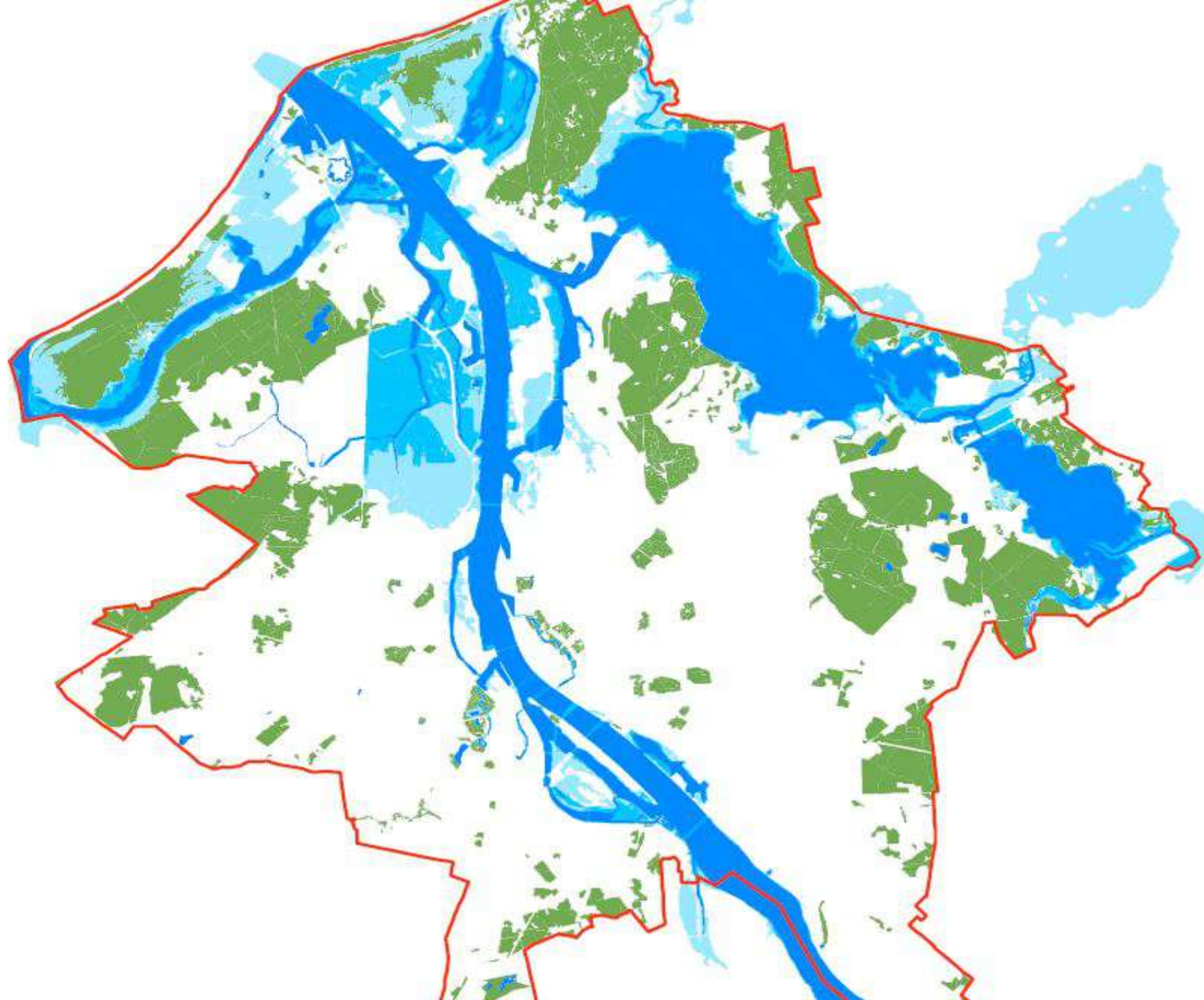
Ielas

Meži un parki

Dzīvojamā
apbūve



304 km²

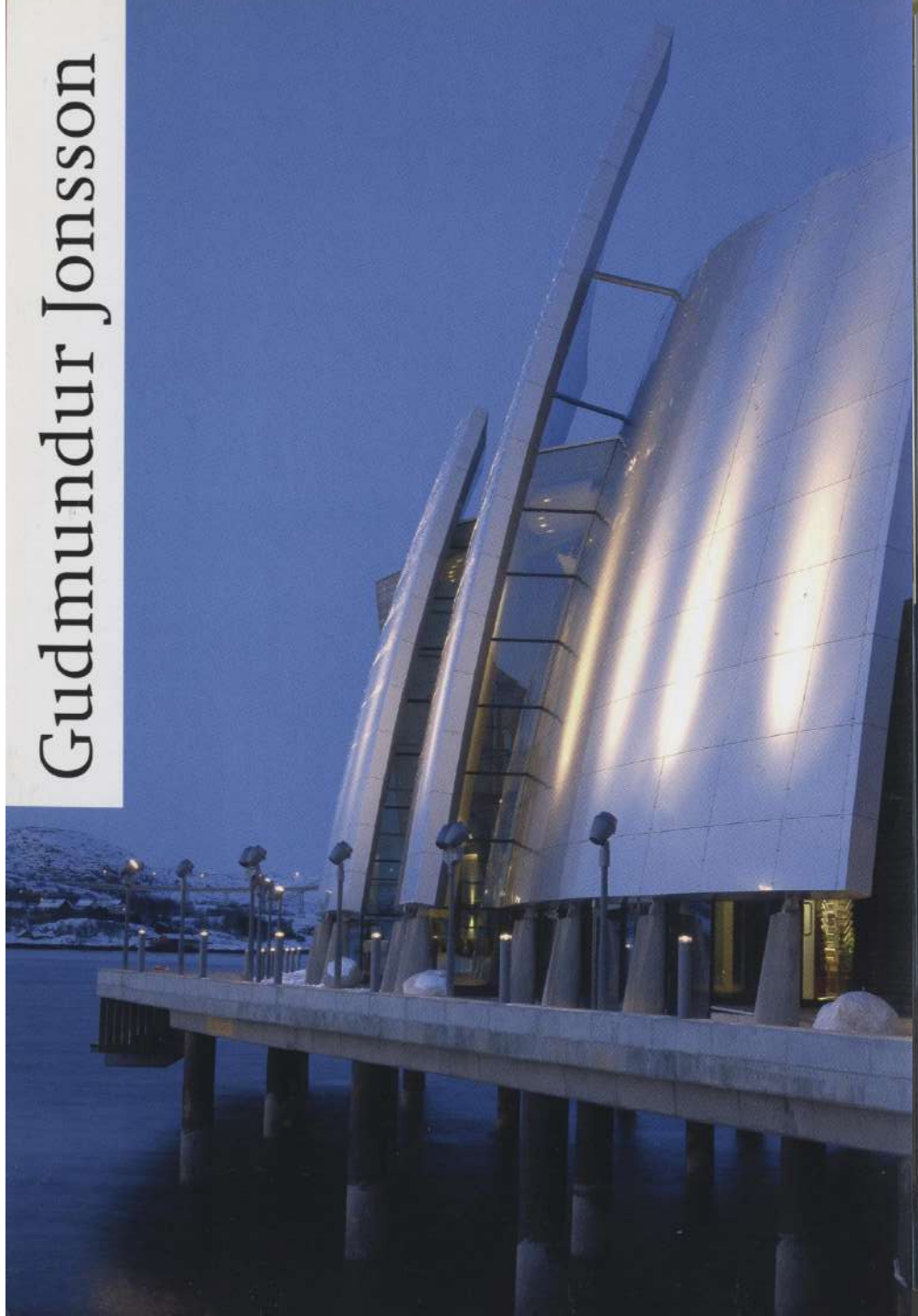




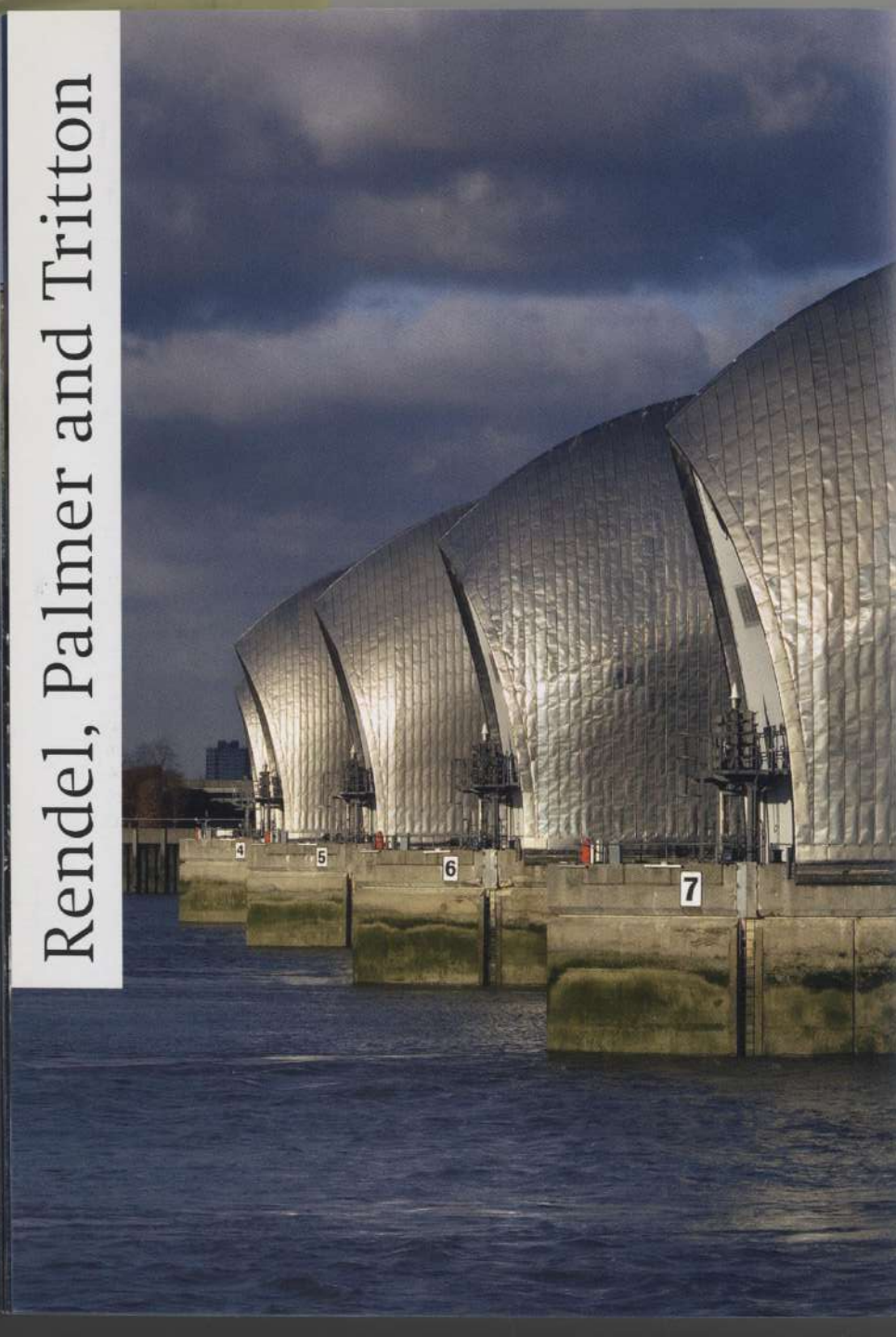




Gudmundur Jonsson



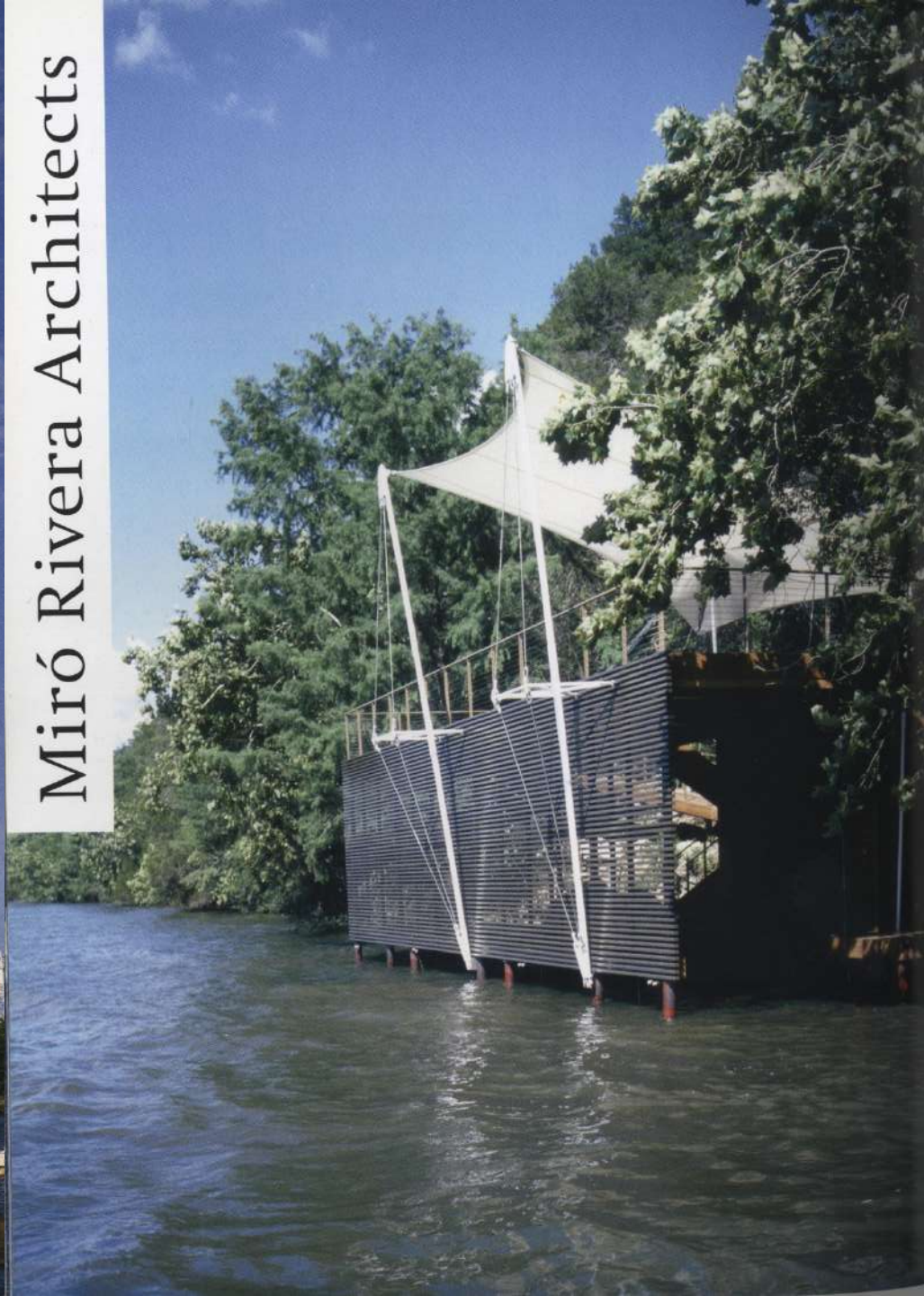
Rendel, Palmer and Tritton



MOS Architects



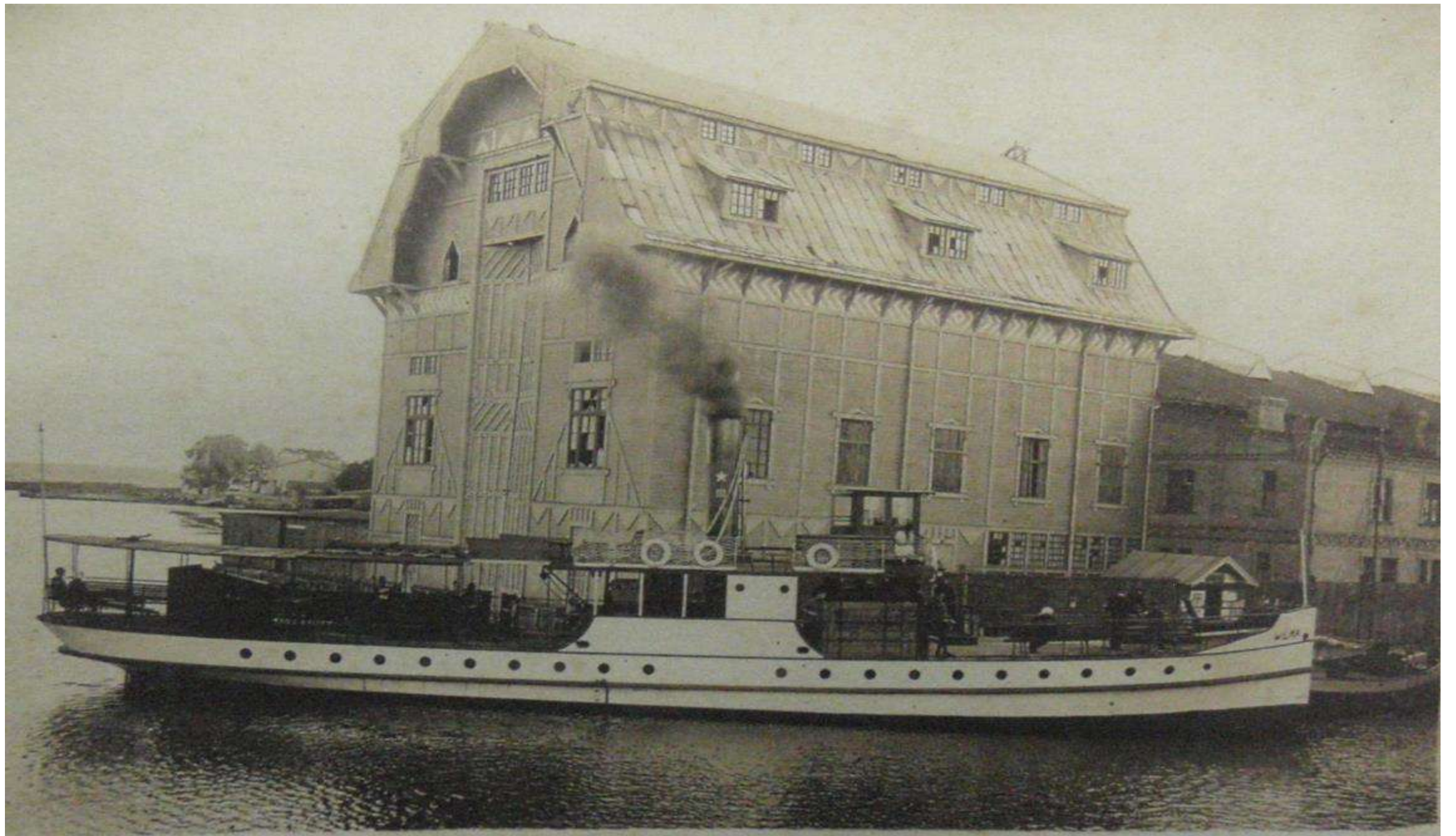
Miró Rivera Architects

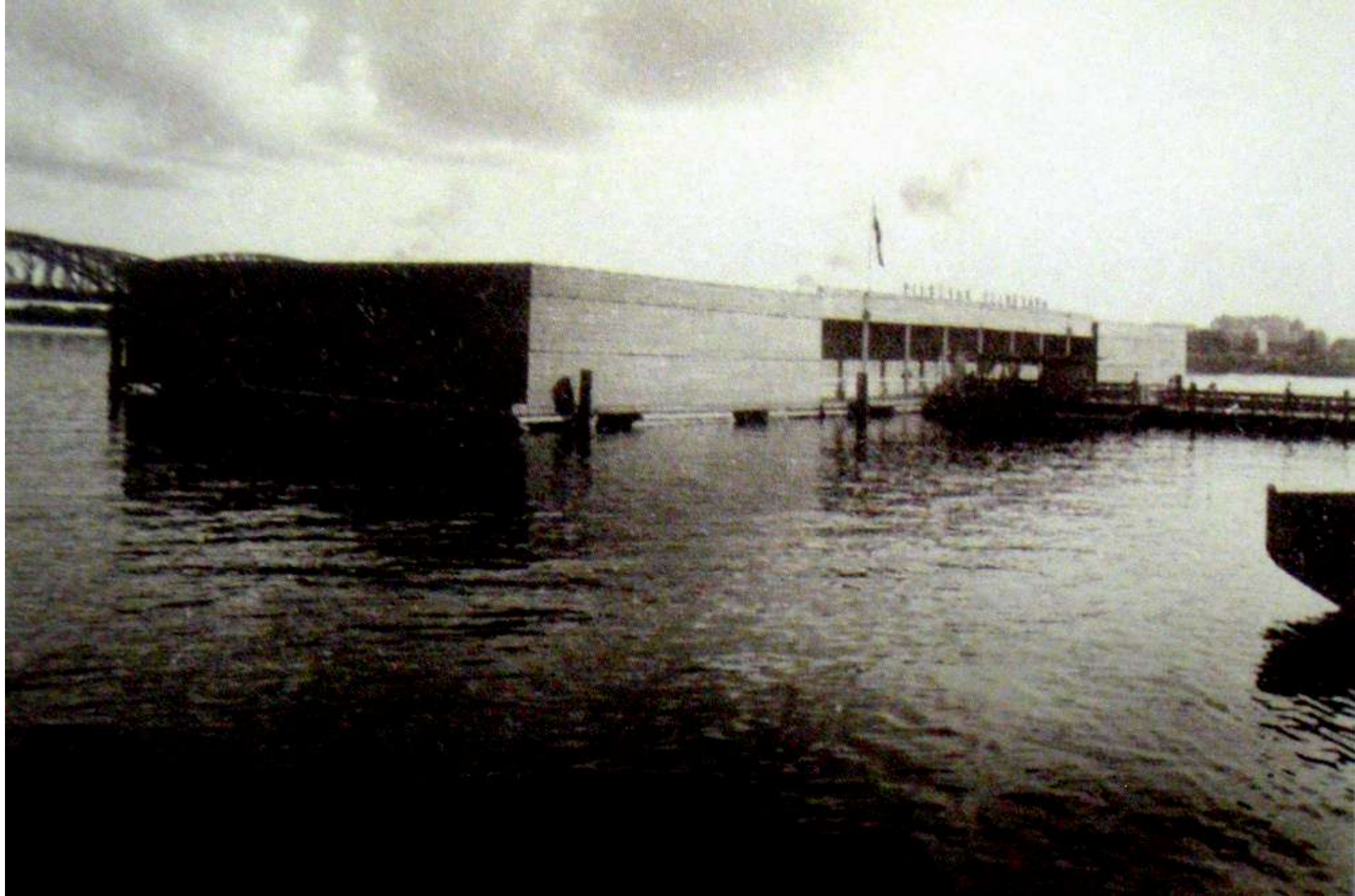


LATVIJAS NACIONĀLĀ BIBLIOTĒKA
NATIONAL LIBRARY OF LATVIA





















LUCAVSALAS PELDVIETA

PELDVIETA DARBOŠAS PĀRVAČĪBAS POLICIJAS IZBAIDĪTĀJĀ VĒSTĒ
☎ 25425739 vai 112

IZBAIDĪTĀJĀ VĒSTĒS PĒRVAČĪBAS POLICIJAS IZBAIDĪTĀJĀ VĒSTĒS
IZBAIDĪTĀJĀ VĒSTĒS PĒRVAČĪBAS POLICIJAS IZBAIDĪTĀJĀ VĒSTĒS
IZBAIDĪTĀJĀ VĒSTĒS PĒRVAČĪBAS POLICIJAS IZBAIDĪTĀJĀ VĒSTĒS


PELDVIETA











Image © 2010 DigitalGlobe
© 2010 Tele Atlas
© 2010 Geocentre Consulting

©2009 Google



Image © 2010 DigitalGlobe
© 2010 Tele Atlas
© 2010 Geocentre Consulting

©2009 Google

Auteurs : ARHIS



Image © 2010 GeoEye
© 2010 Tele Atlas
Image © 2010 DigitalGlobe

©2009



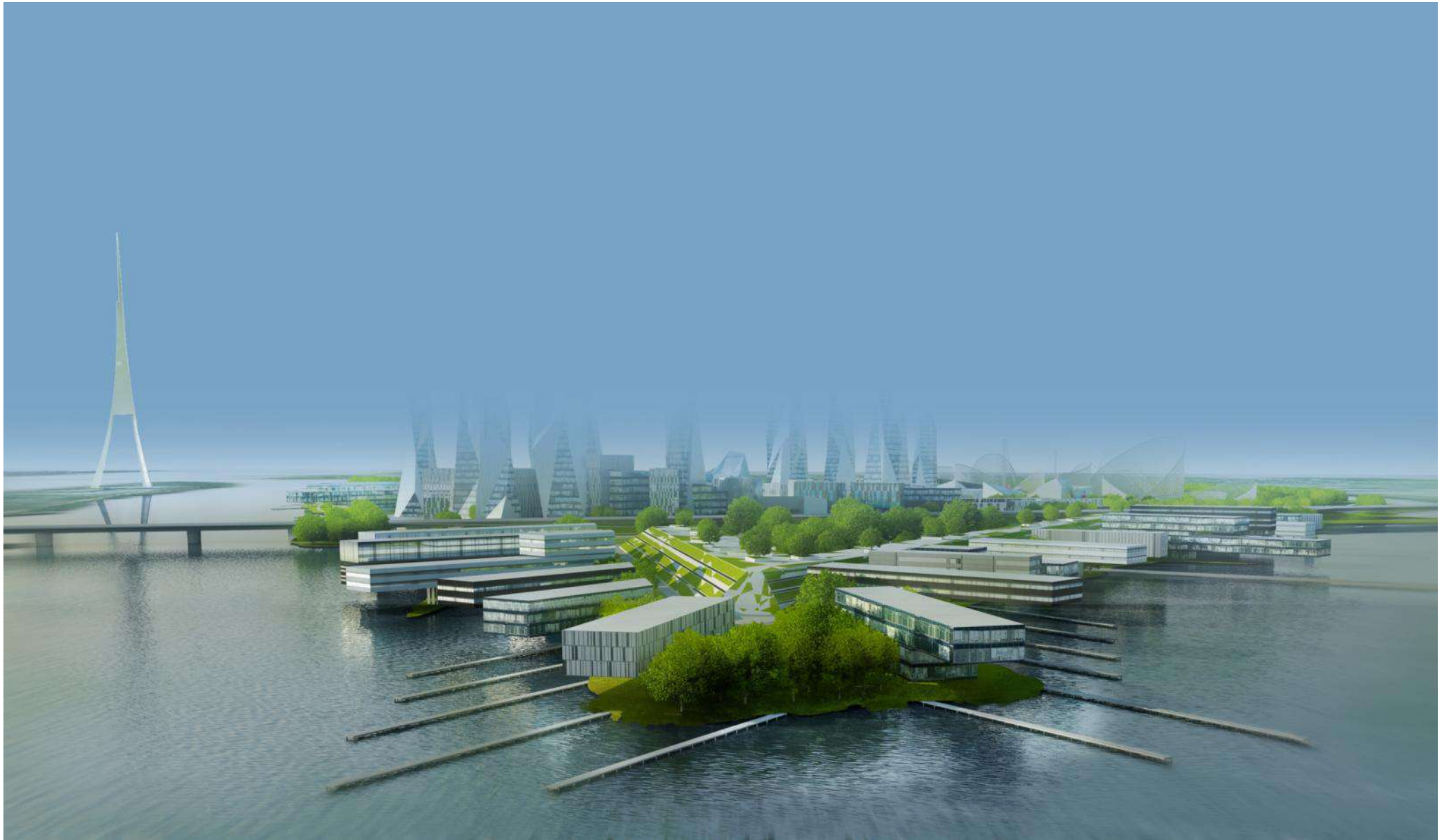
Image © 2010 GeoEye
© 2010 Tele Atlas
Image © 2010 DigitalGlobe

arh. I.Šlivka

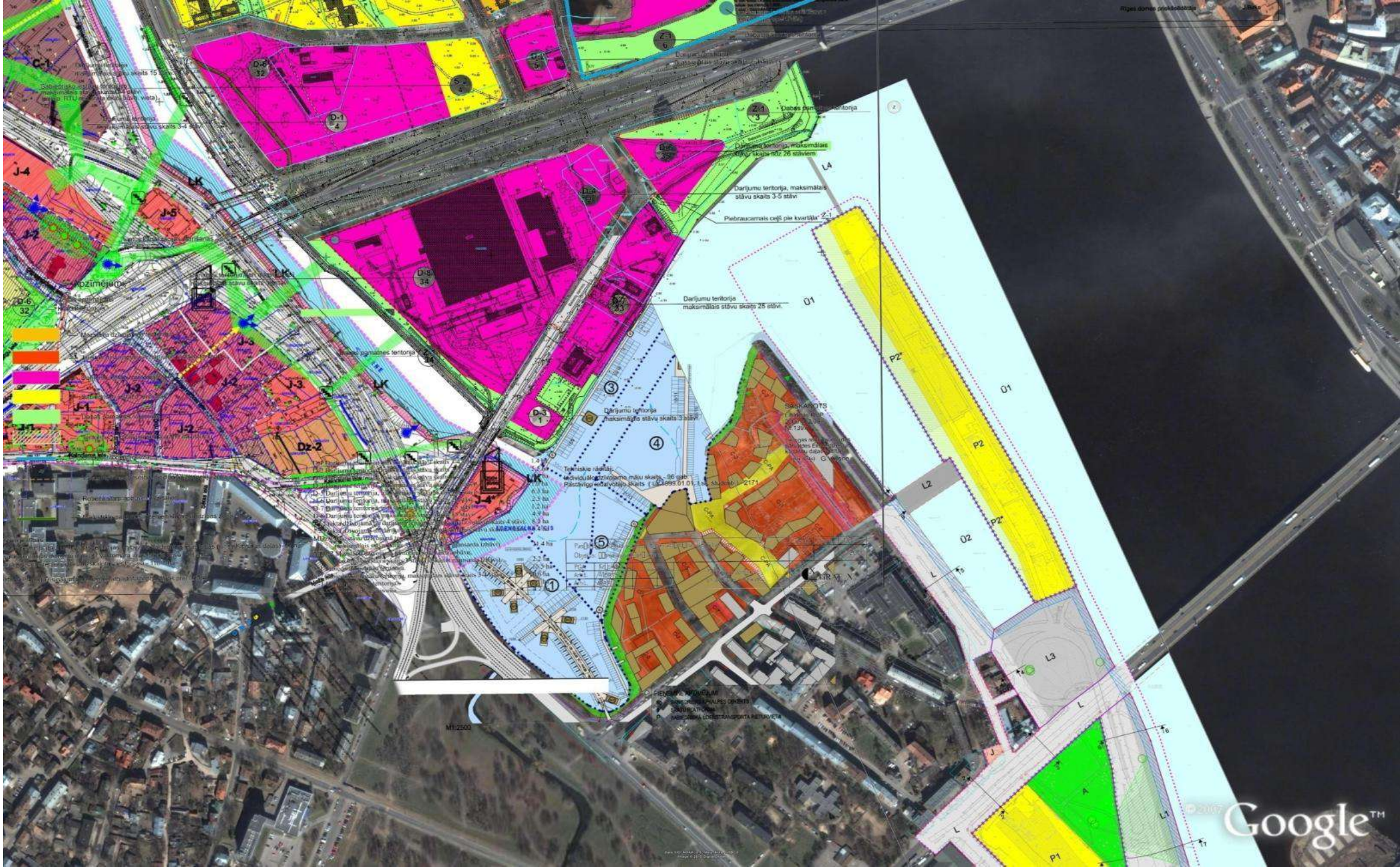
©2009

Imagery Date: Apr 24, 2009

56°55'43.01" N 24°07'01.74" E







- Legenda:**
- Dzīvokļu teritorija, maksimālais stāvu skaits 3-5 stāvi
 - Darījumu teritorija, maksimālais stāvu skaits 3-5 stāvi
 - Darījumu teritorija, maksimālais stāvu skaits 3-5 stāvi
 - Darījumu teritorija, maksimālais stāvu skaits 3-5 stāvi

01. Darījumu teritorija, maksimālais stāvu skaits 3-5 stāvi

02. Darījumu teritorija, maksimālais stāvu skaits 3-5 stāvi

03. Darījumu teritorija, maksimālais stāvu skaits 3-5 stāvi

04. Darījumu teritorija, maksimālais stāvu skaits 3-5 stāvi

05. Darījumu teritorija, maksimālais stāvu skaits 3-5 stāvi

06. Darījumu teritorija, maksimālais stāvu skaits 3-5 stāvi

07. Darījumu teritorija, maksimālais stāvu skaits 3-5 stāvi

08. Darījumu teritorija, maksimālais stāvu skaits 3-5 stāvi

09. Darījumu teritorija, maksimālais stāvu skaits 3-5 stāvi

10. Darījumu teritorija, maksimālais stāvu skaits 3-5 stāvi

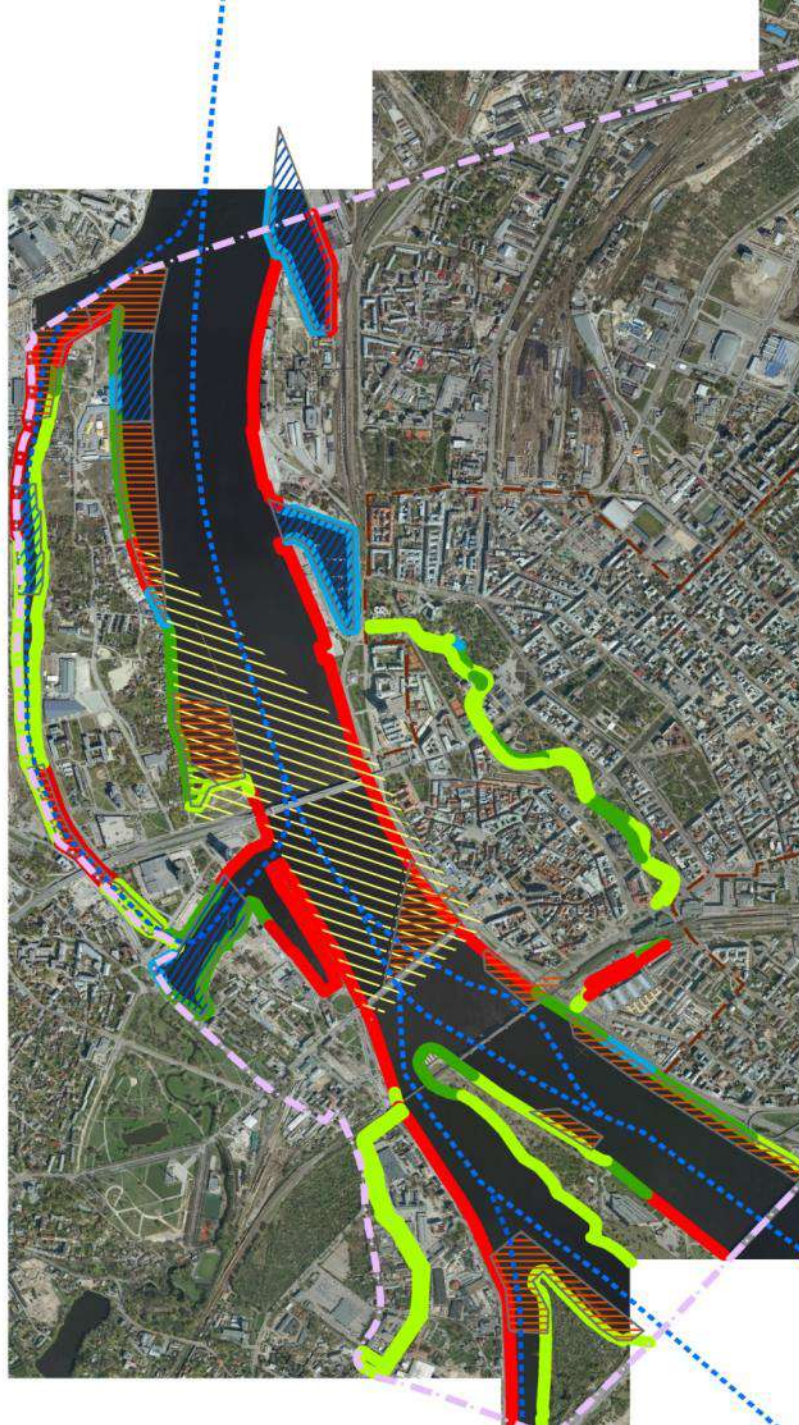
Techniskie dati:

Medvidis, dzīvokļu mēroka skaits: 96 gab.

Pristāvējo ēkām skaits: 1 (L 1999.01.01. l.s. 5, 6, 7, 8, 9, 10, 11, 12, 13, 14, 15, 16, 17, 18, 19, 20, 21, 22, 23, 24, 25, 26, 27, 28, 29, 30, 31, 32, 33, 34, 35, 36, 37, 38, 39, 40, 41, 42, 43, 44, 45, 46, 47, 48, 49, 50, 51, 52, 53, 54, 55, 56, 57, 58, 59, 60, 61, 62, 63, 64, 65, 66, 67, 68, 69, 70, 71, 72, 73, 74, 75, 76, 77, 78, 79, 80, 81, 82, 83, 84, 85, 86, 87, 88, 89, 90, 91, 92, 93, 94, 95, 96, 97, 98, 99, 100)

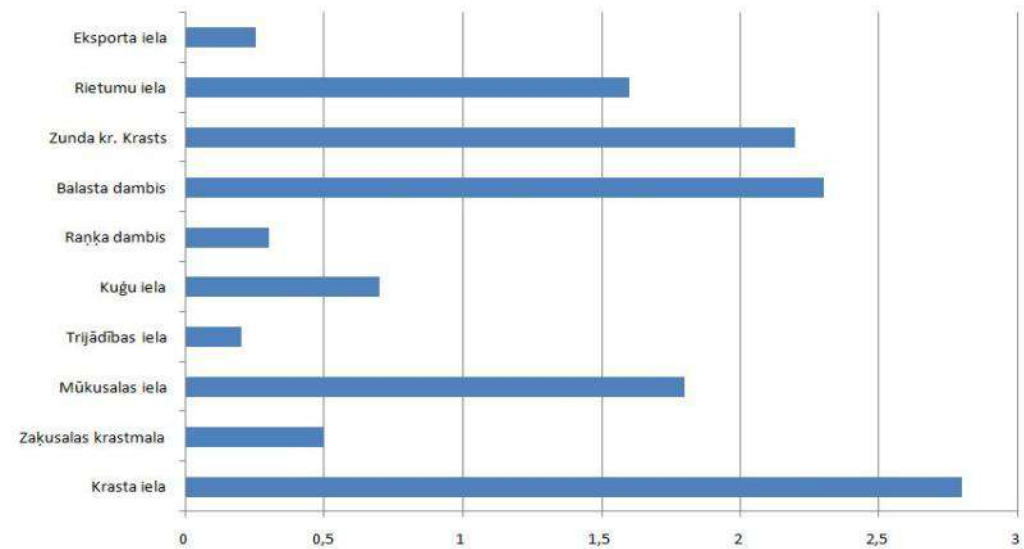
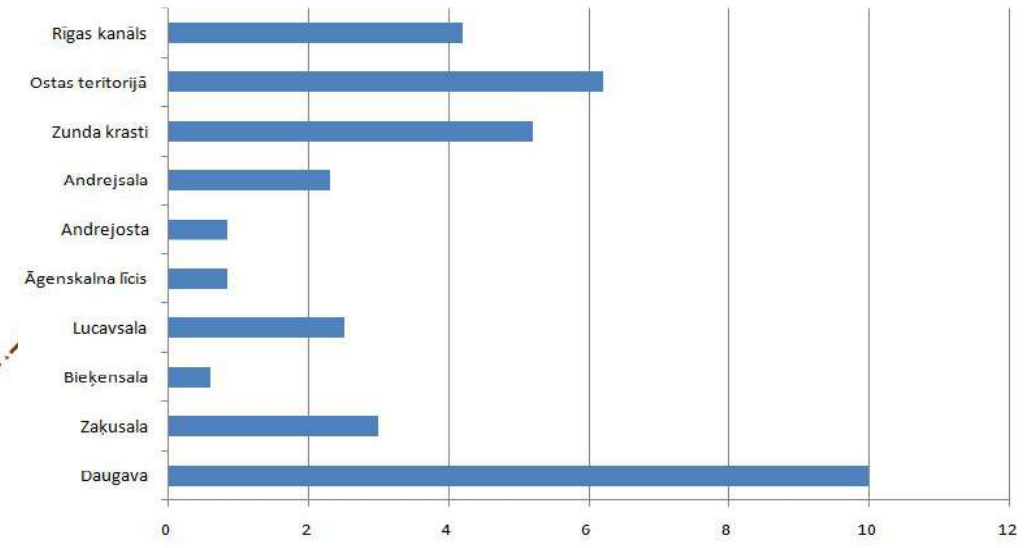
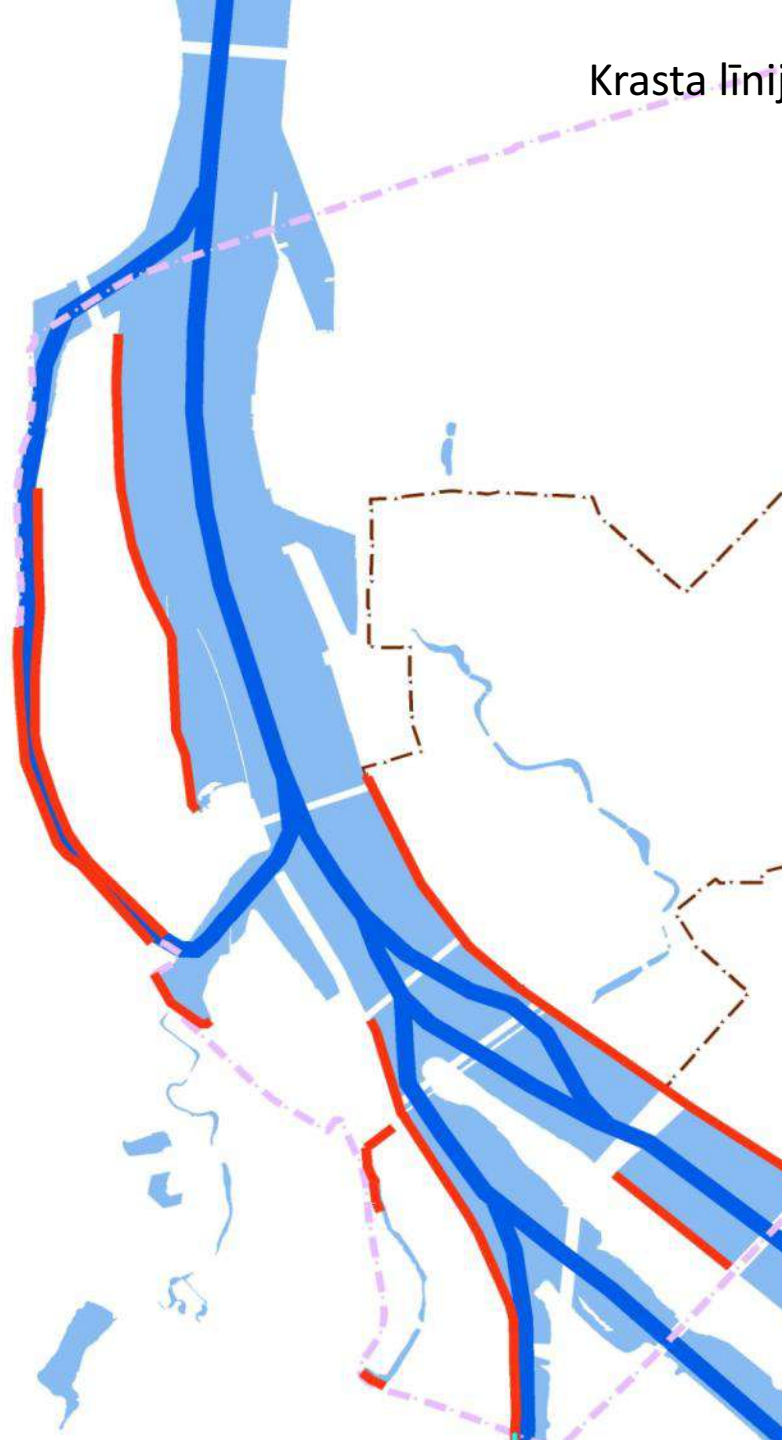
| | |
|------------|---------|
| Plaušas | 13,4 ha |
| Obiņi | 2,2 ha |
| Parkas | 1,1 ha |
| Acīmredzot | 1,1 ha |
| Acīmredzot | 1,1 ha |
| Acīmredzot | 1,1 ha |

Rīgas vēsturiskā centra Ūdens teritoriju zonējums



-  RVC_buferzona
-  RVC_unesco
-  Kuģu ceļi
-  1 Dabīgais apaugums
-  2 Stiprināts
-  3 Vertikāli stiprināts (nedraudzīgs)
-  4 Stiprināts (draudzīgs)
-  Brīvā skata telpa
-  Dabīgās krastu ainavu zonas
-  Kompleksas ūdens telpu attīstības teritorijas
-  Mazizmēra kuģu (jahtu un laivu) osta
-  Dzīvojamās peldbūvju teritorijas

Krasta līnijas un ielu šķēršņi piekrītošie krasti





• Kurzemes priekšpilsēta

© 2013 Google
 Image © 2013 TerraMetrics
 Image © 2013 DigitalGlobe

Āpziņējums

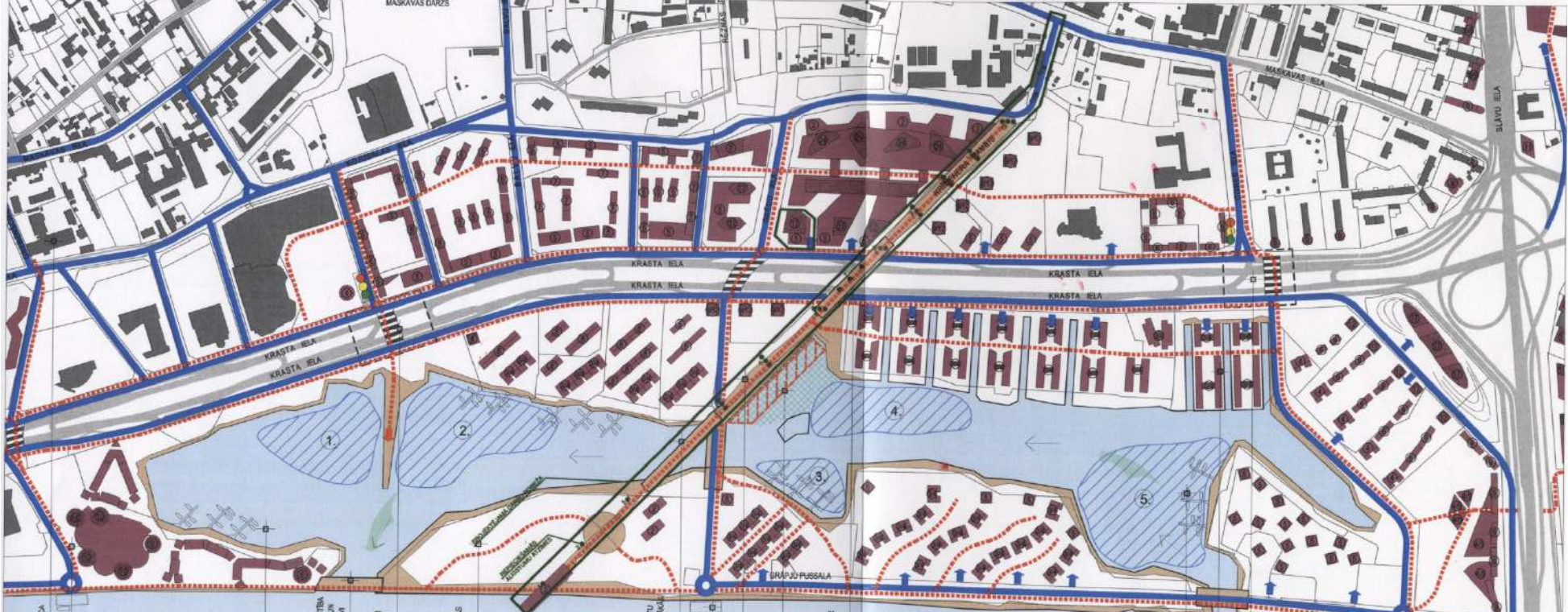
▭ Dabas ieguma "Jaunciema" robeža

Statuss

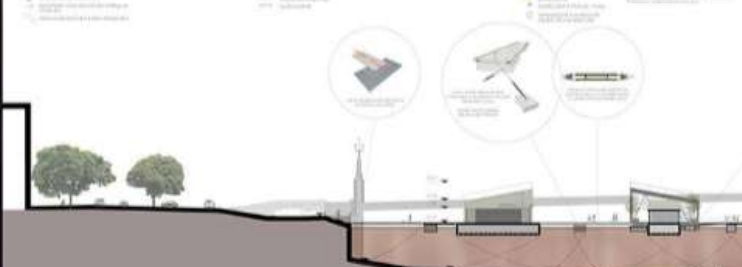
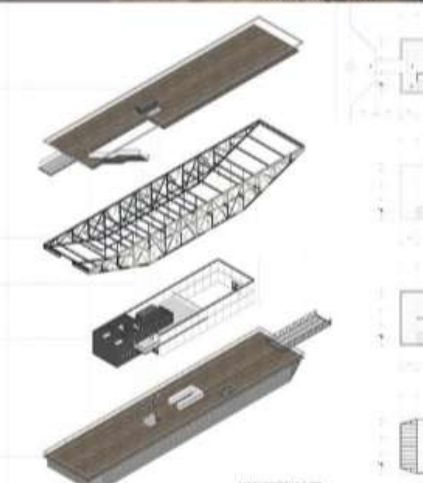
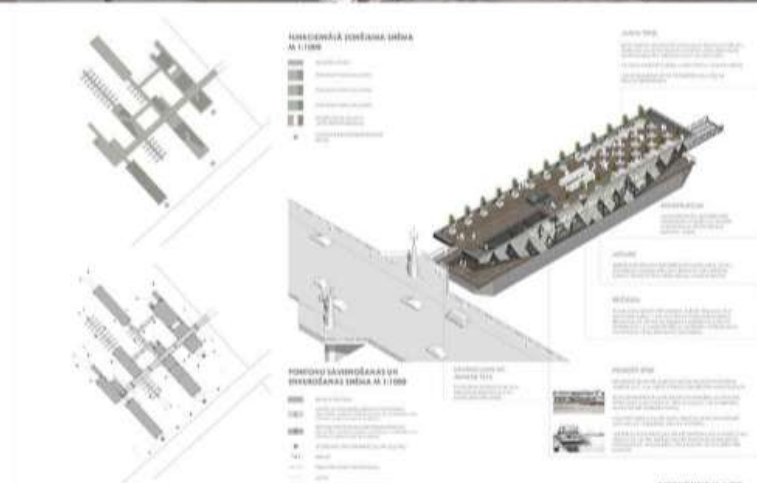
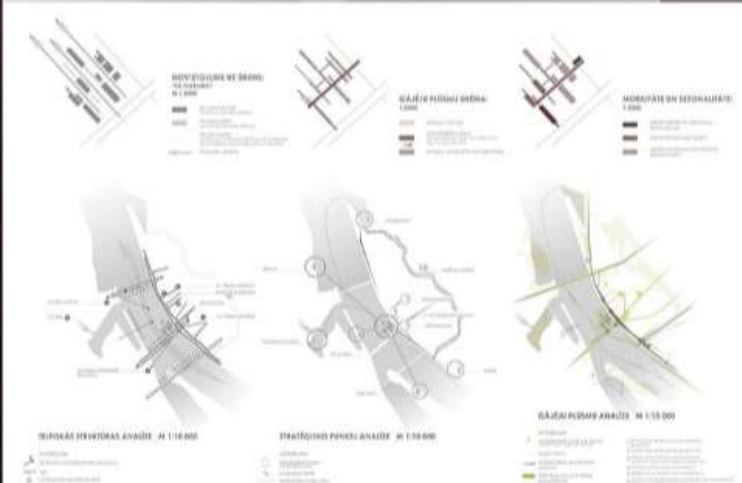
- ▭ Izturēšana gan fiziskai personai, gan pašvaldībai
- ▭ Izturēšana tikai fiziskai personai
- ▭ Izturēšana tikai juridiskai personai
- ▭ Izturēšana tikai pašvaldībai
- ▭ Nav KST noteiktas personas
- ▭ Tiesiskais valdījums daļēji fiziskai personai un juridiskai personai
- ▭ Tiesiskais valdījums daļēji fiziskai personai un pašvaldībai
- ▭ Tiesiskais valdījums daļēji pašvaldībai un juridiskai personai
- ▭ Tiesiskais valdījums daļēji valstij un pašvaldībai
- ▭ Tiesiskais valdījums tikai fiziskai personai
- ▭ Tiesiskais valdījums tikai juridiskai personai
- ▭ Tiesiskais valdījums tikai pašvaldībai
- ▭ Tiesiskais valdījums tikai valstij
- ▭ Izturēšana daļēji pieder fiziskai personai un juridiskai personai
- ▭ Izturēšana daļēji pieder fiziskai personai un pašvaldībai
- ▭ Izturēšana daļēji pieder fiziskai personai un valstij
- ▭ Izturēšana daļēji pieder fiziskai personai, juridiskai personai un pašvaldībai
- ▭ Izturēšana daļēji pieder fiziskai personai, juridiskai personai un valstij
- ▭ Izturēšana daļēji pieder fiziskai personai, juridiskai personai, valstij un pašvaldībai
- ▭ Izturēšana daļēji pieder pašvaldībai un juridiskai personai
- ▭ Izturēšana daļēji pieder pašvaldībai, valstij un juridiskai personai
- ▭ Izturēšana daļēji pieder valstij un juridiskai personai
- ▭ Izturēšana pieder tikai fiziskai personai
- ▭ Izturēšana pieder tikai juridiskai personai
- ▭ Izturēšana pieder tikai pašvaldībai
- ▭ Izturēšana pieder tikai valstij



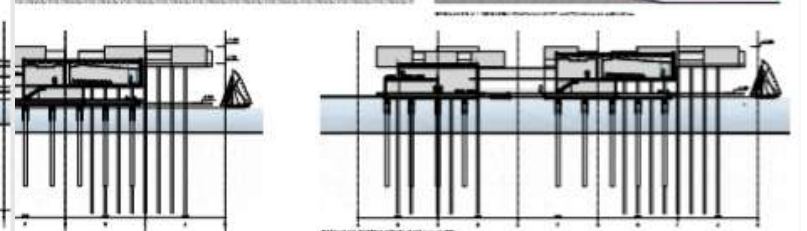
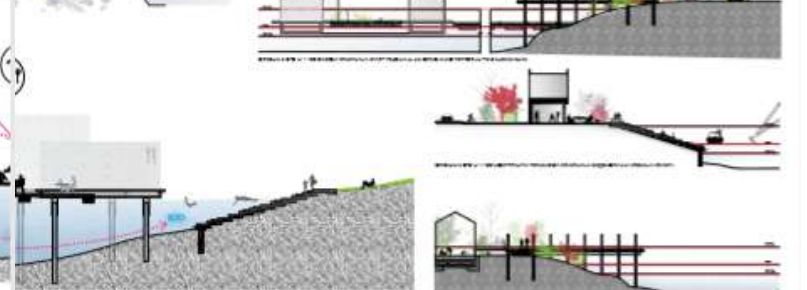
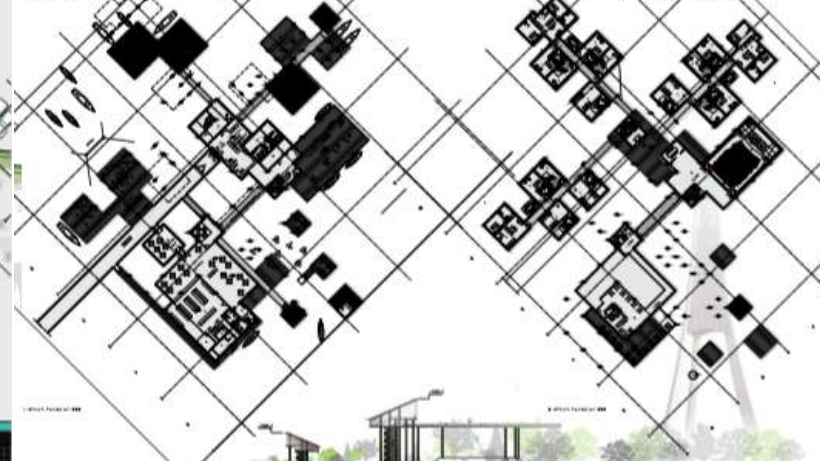
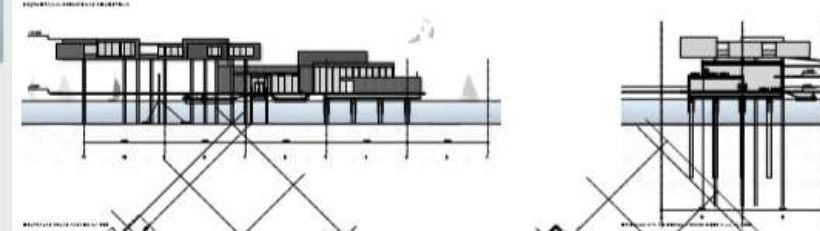
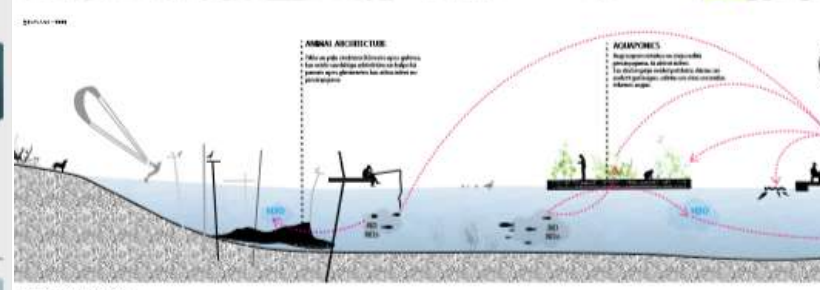
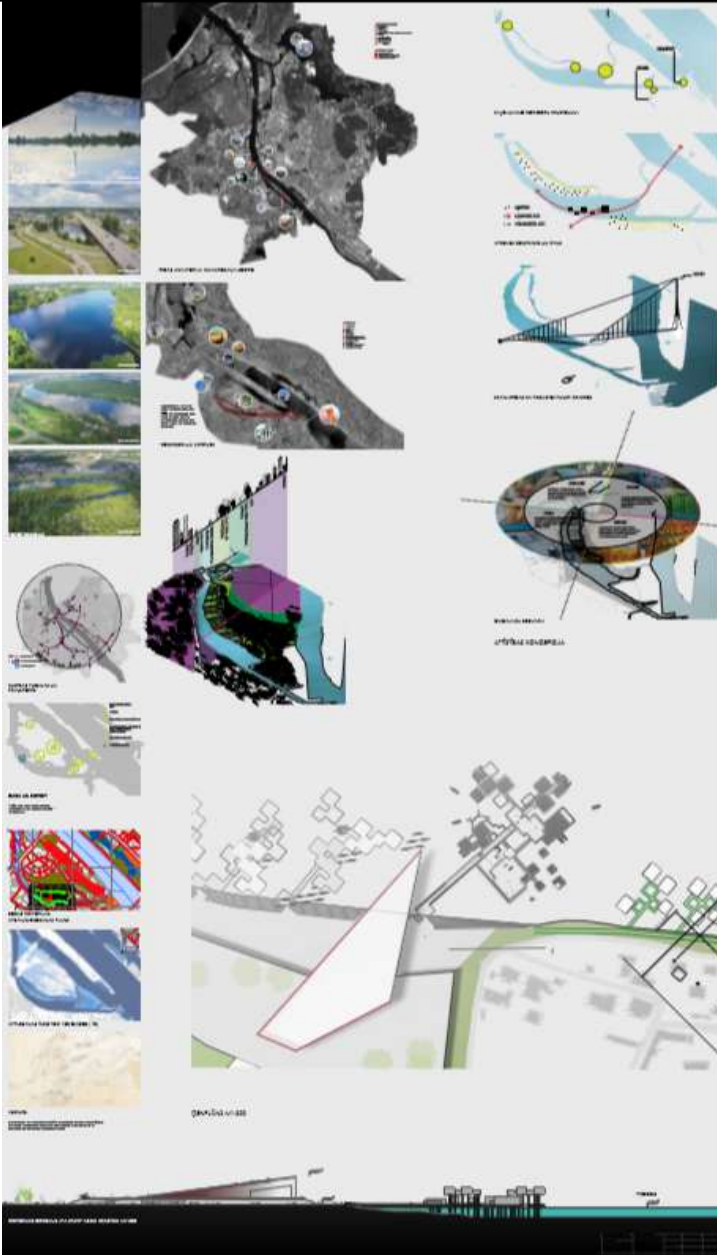
M 1:15 000



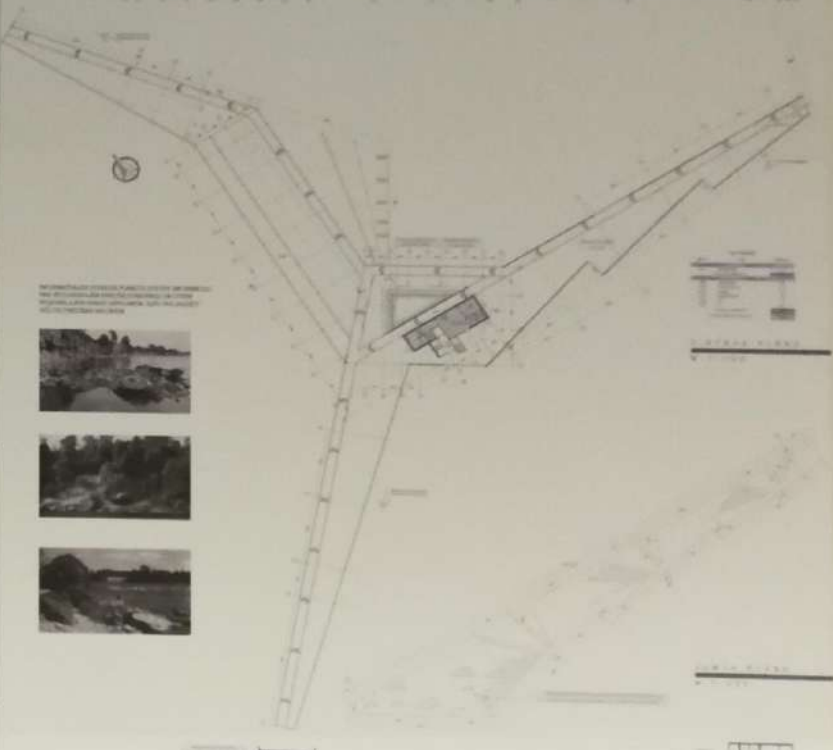
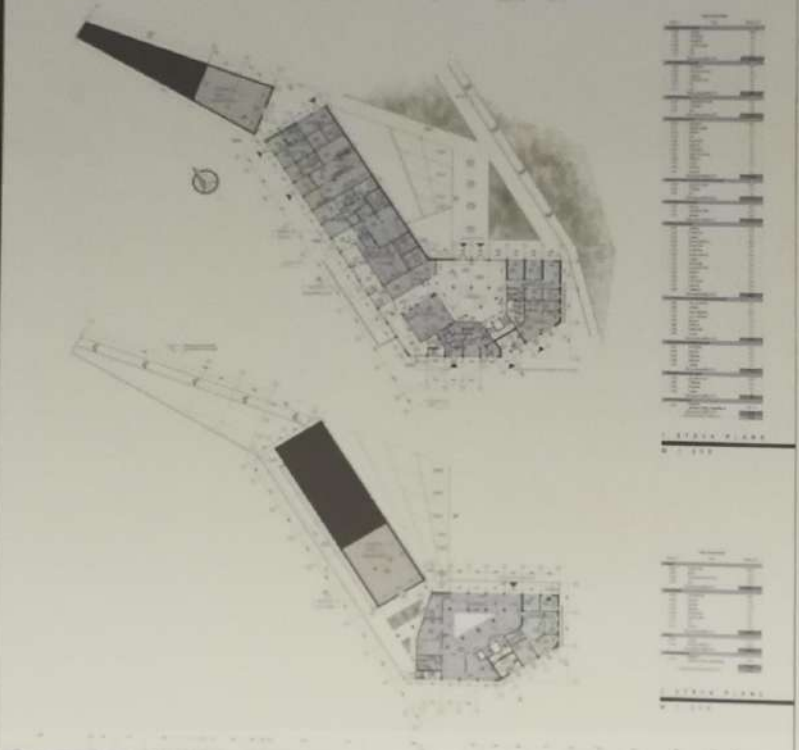
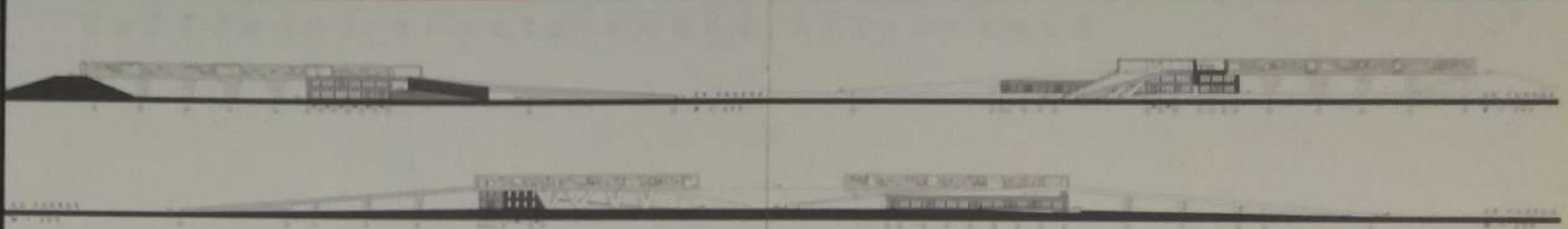
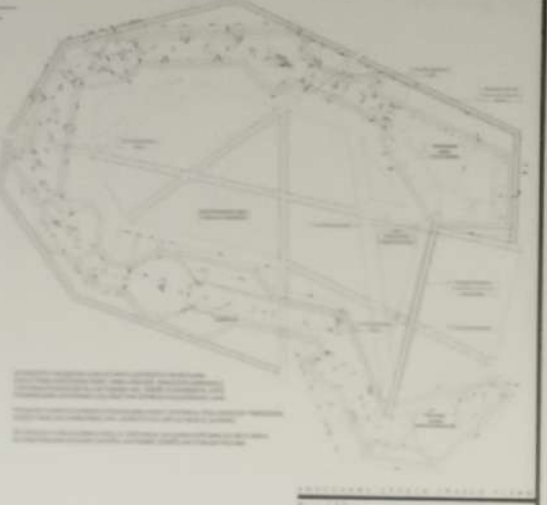
PELDOŠĀ OSTA – PUBLISKA TELPA DAUGAVĀ



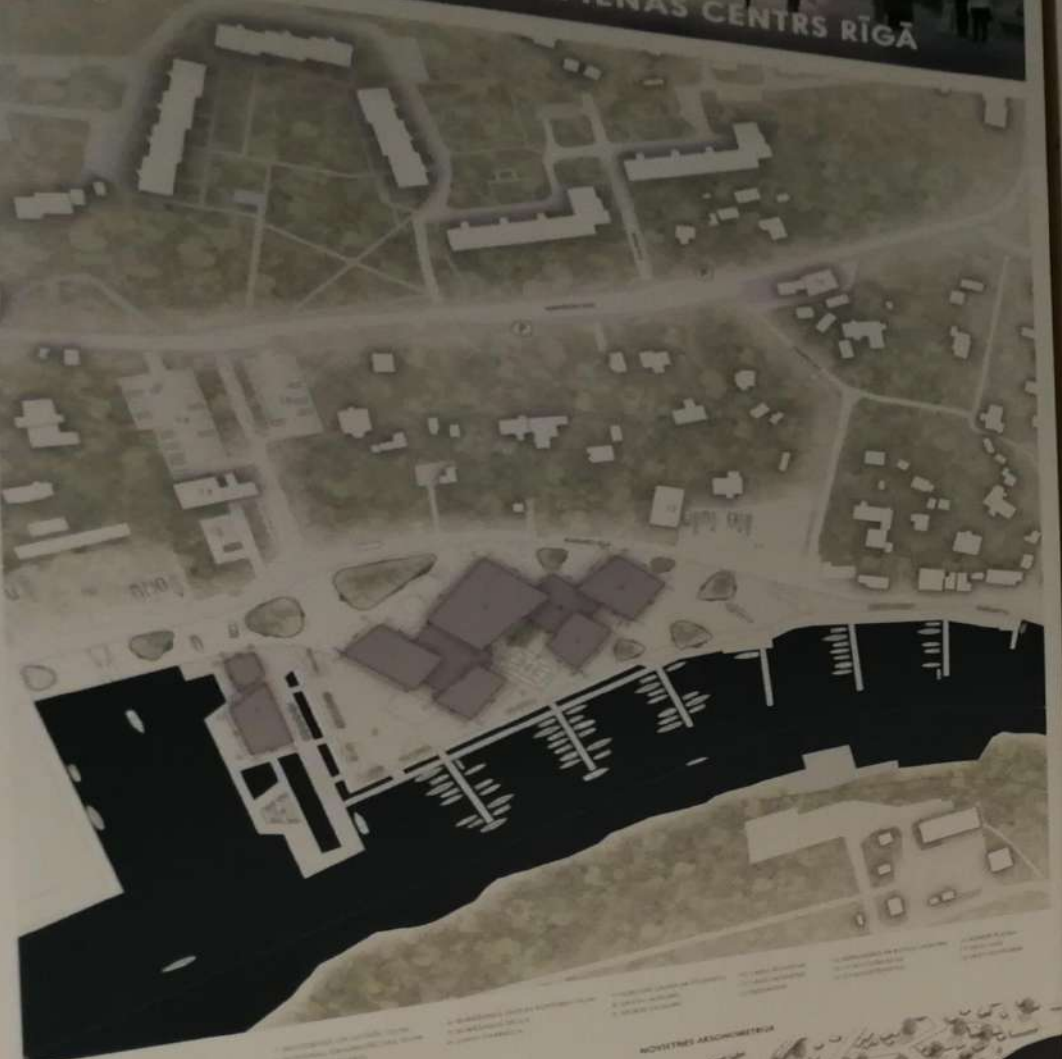
BIEKĒNGRĀVIS – AKVATEKTŪRA DAUGAVAS KREISAJĀ KRASTĀ



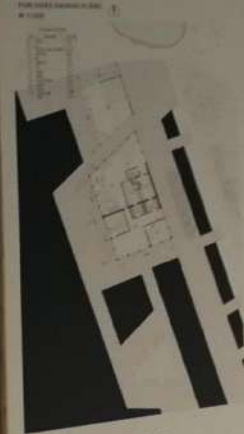
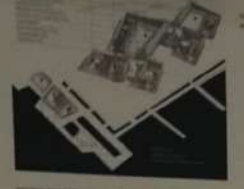
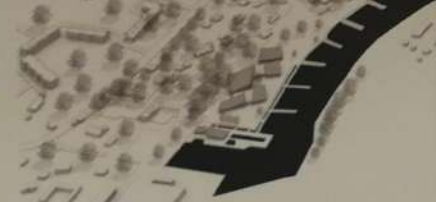




MANGAĻSALAS KOPIENAS CENTRS RĪGĀ



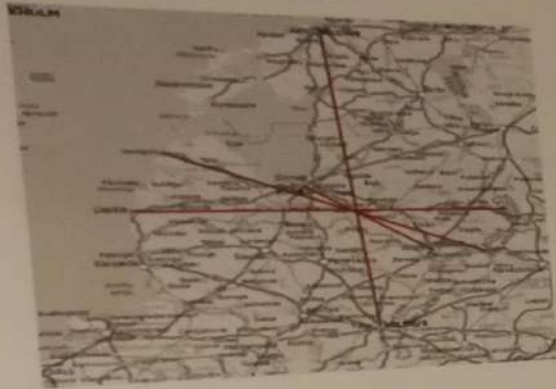
NOVĒRTĪES ARĶITEKTŪRIKA



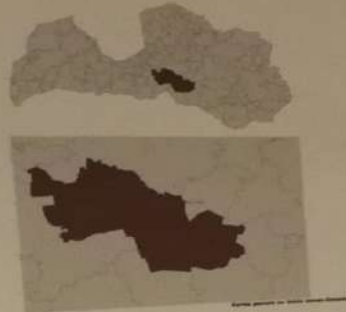
MANGAĻSALAS TERITORIJAS ATĪSTĪBAS VĪZIJA



TERITORIJAS NOVĪETOJUMS BALTĪJAS REĢIONĀ



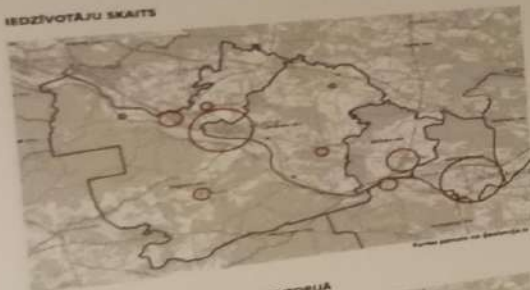
NOVĀDU NOVĪETOJUMS LATVIJAS TERITORIJĀ



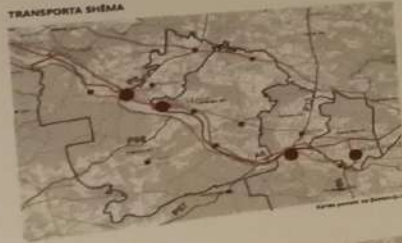
VĒSTURISKI TERITORIJAS FOTOGRAFĒJUMI



IEDZĪVOTĀJU SKAITS



TRANSPORTA SHĒMA



APSKATES OBJEKTI TERITORIJĀ



EDINĀŠANAS UNĒKSTSMĪTNES TERITORIJĀ



LIELVĀRDES PĀRKĀ VIZUALIZĀCIJA



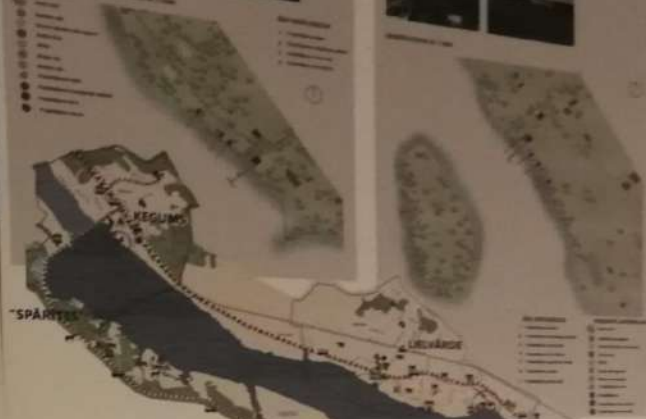
ŪDENSTŪRISMA ATTĪSTĪBA

DAUGAVAS KRĀSTOS

KEGUMS- ENERĢISKA ATPŪTA



KAIBALA- ŪDENSPŪTIŅU VĒROŠANA



"SPĀRĪTES"- ATPŪTA MEŽA



LINDE- MAZLIET VĒSTURISKA ATPŪTA



DZELMES- GARĪGA ATPŪTA



LAUKUMIĢĀRĀNĀ- PILSETNISKA ATPŪTA

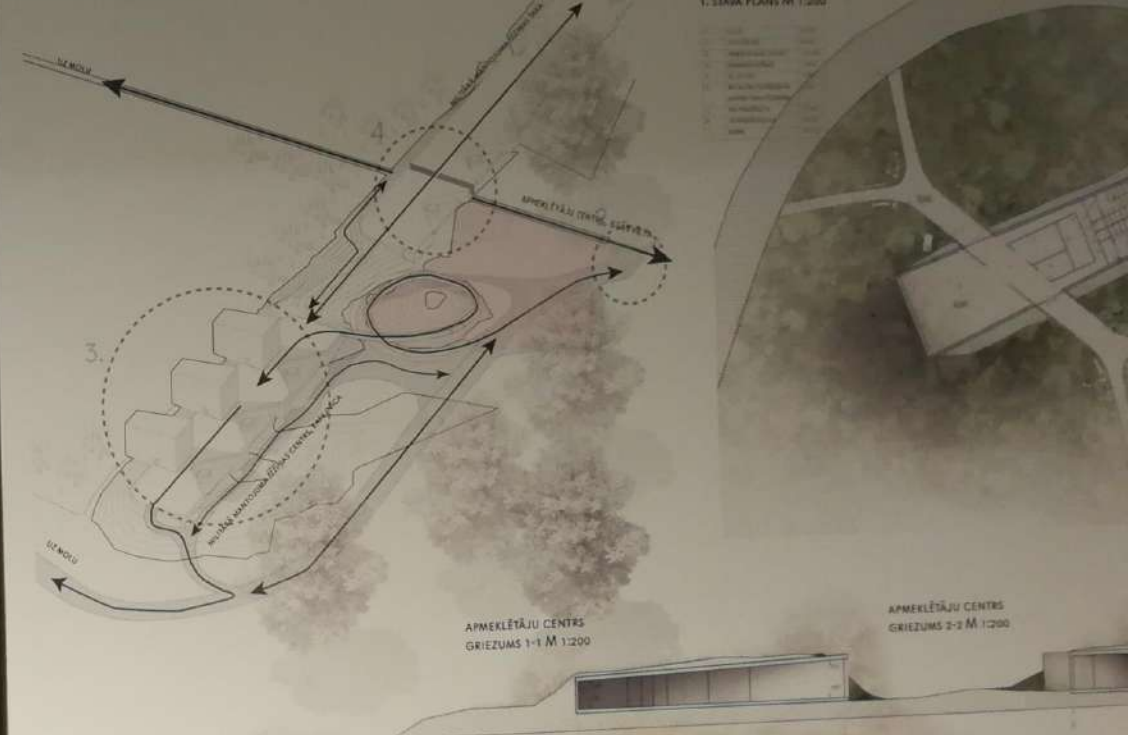




PIEKRASTES MILITĀRAIS MANTOJUMS
MANGAĻSALAS REVITALIZĀCIJAI RĪGĀ

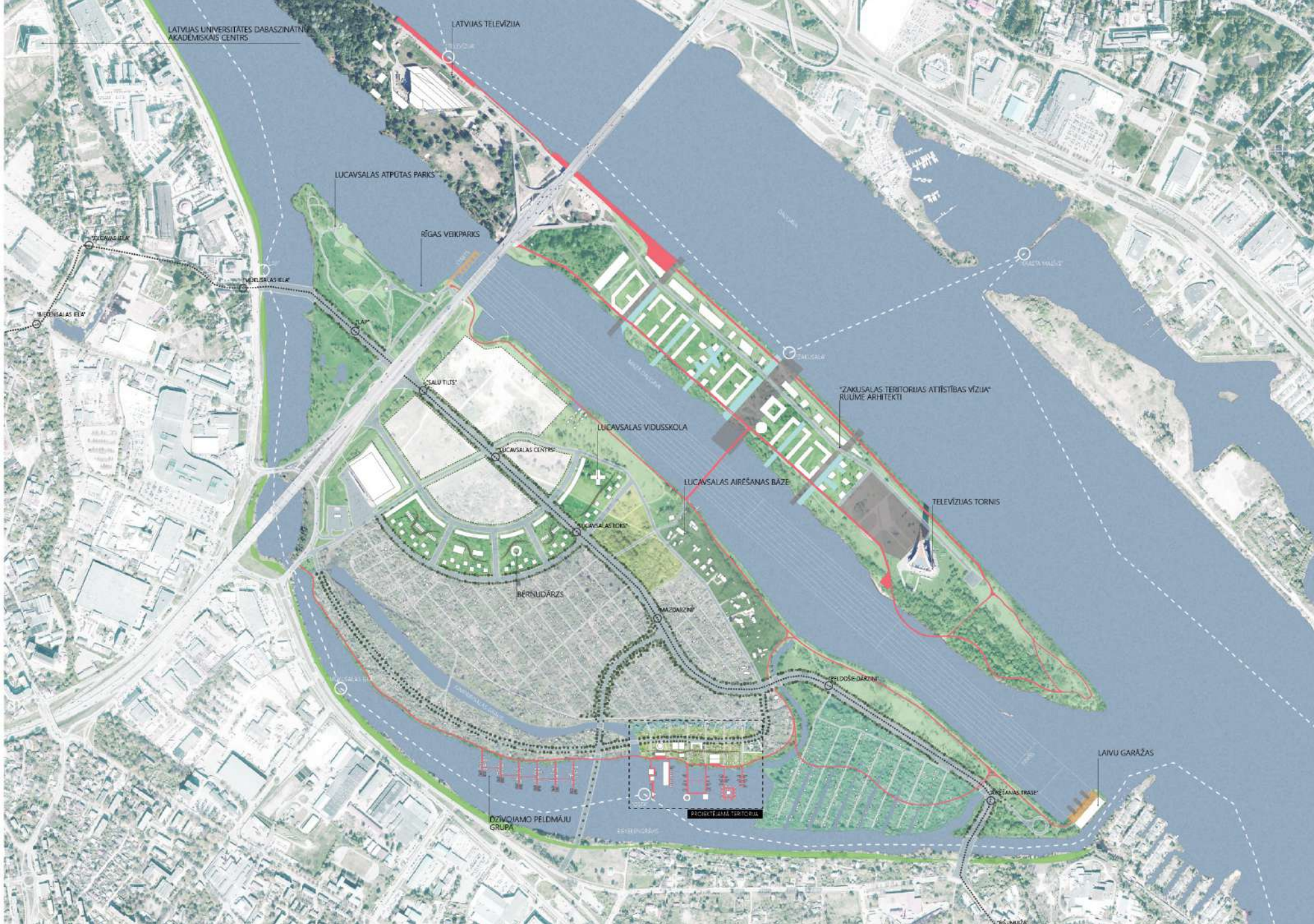


KUSTĪBAS SHĒMA STARP OBJEKTIEM



APMĒKLĀJU CENTRS
GRIEZUMS 1-1 M 1:200

APMĒKLĀJU CENTRS
GRIEZUMS 2-2 M 1:200



LATVIJAS UNIVERSITĀTES DABASZINĀTNĀ AKADĒMISKAIS CENTRS

LATVIJAS TELEVĪZIJA

LUCAVSALAS ATPŪTAS PARKS

RĪGAS VEIKPARKS

"ZAKUSALAS TERITORIJAS ATĪSTĪBAS VĪZIJA" RUUME ARHITEKTI

LUCAVSALAS VIDUSSKOLA

LUCAVSALAS AIRĒŠANAS BĀZE

TELEVĪZIJAS TORNIS

LUCAVSALAS CENTRS

LUCAVSALAS TORIS

BĒRNUDĀRZS

MAZDĀRZIŅI

PELDĒSE-DĀRZIŅI

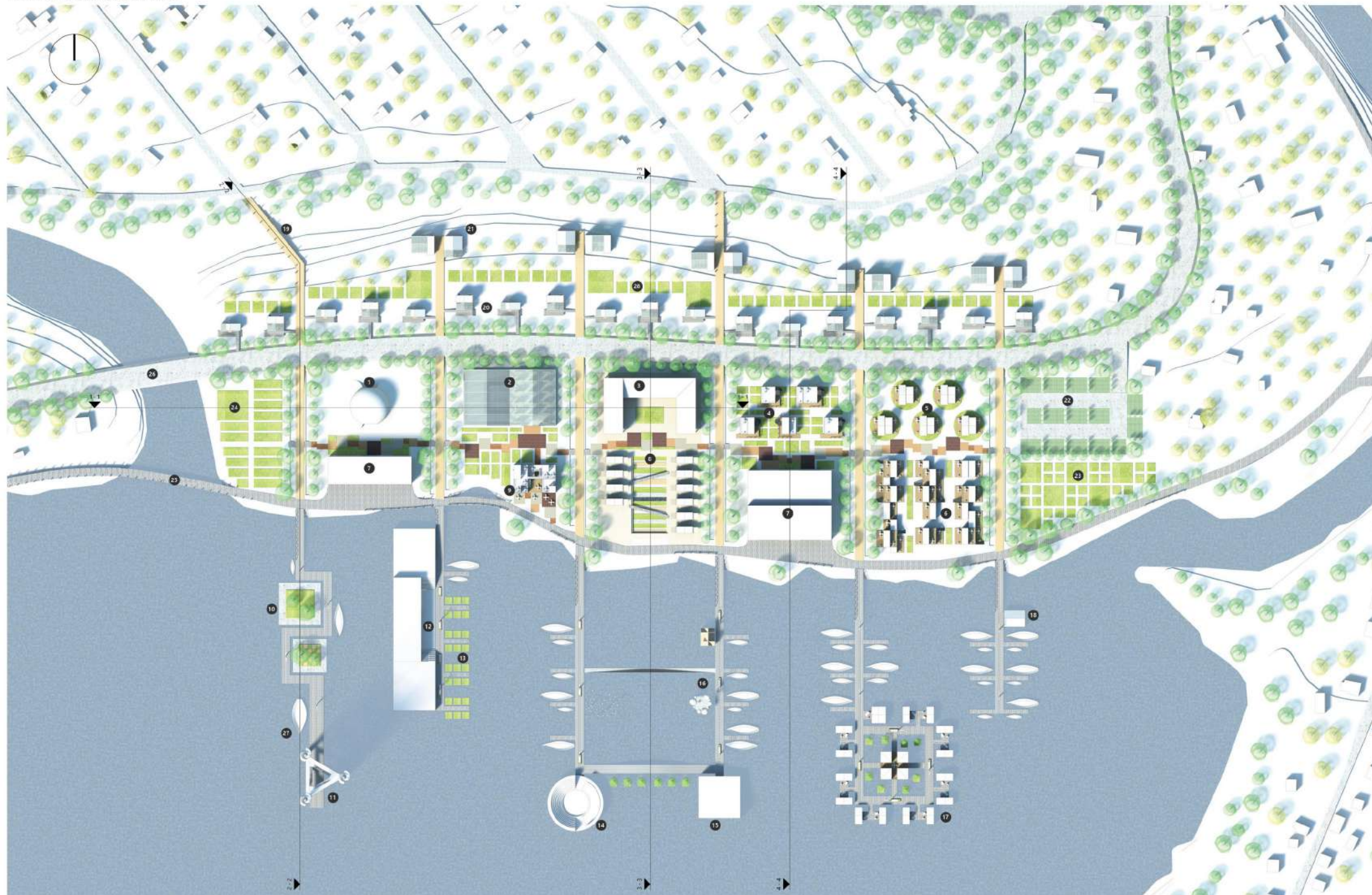
LĀVU GARĀŽAS

DZĪVOJAMO PEIDMĀJU GRUPA

PROJEKTA TERITORIA

PIETURAS PĀRŠ

-  SAGLABĀJAMO MAZDĀRZIŅU TERITORIJAS
-  APPLŪSTOŠO MAZDĀRZIŅU TERITORIJAS
-  PUBLISKO DĀRZU TERITORIJAS
-  MITRĀJS - TELPA PLŪDU ŪDENIM
-  CENTRU APBŪVES TERITORIJA ATBILSTOŠI RTIAN
-  PRIVĀTMĀJU / DĀRZU TERITORIJAS
-  JAUNS DZĪVOJAMĀS APBŪVES LOKS
-  ZAĻAIS KORIDORS - BUFERZONA
-  D KATEGORIJAS IELA AR PAREDZĒTO TRAMVAJA LĪNIJU VIDŪ
-  SABIEDRISKĀ ŪDENSTRANSPORTA CEĻI AR PIETURAS VIETU
-  TRAMVAJA LĪNIJAS "CENTRS - KATLAKALNS" PIETURAS VIETA
-  MŪKUSALAS IELAS PROMENĀDE



- 1 BIOREAKTORS UN PILSĒTAS GANĪBAS
- 2 AKVAPONIKAS FERMA
- 3 DARBNĪCU BLOKS
- 4 "START UP" BIROJU MODUĻI
- 5 VIESU MĀJAS
- 6 KONTEINERU KEMPINGS
- 7 LAIVU UN PELDĒBŪVJU NOVIETNE ZIEMĀ / KONCERTU UN PASĀKUMU TĒLPA VASARĀ
- 8 CENTRĀLAIS PUBLISKAIS LAUKUMS AR TIRGUS VIENĪBĀM UN SAKŅU DĀRZU "ZAĻAIS" RESTORĀNS
- 9 PELDOŠAIS PARKS
- 10 PELDOŠAIS PARKS
- 11 SKATU TORNIS - VĒJA ĢENERATORS
- 12 PELDOŠMĀCĪBU UN IZZINĀS CENTRS - ALĪSAS KOROĻOVAS DIPLOMPROJEKTS
- 13 PELDOŠIE SKOLAS DĀRZI
- 14 PELDOŠS TEĀTRIS / SKATUVE
- 15 PELDOŠĀ MĀKSLAS GALERIJA
- 16 MĀKSLAS UN INSTALĀCIJU BASEINS
- 17 PELDOŠĀ VIESNĪCA AR 15 NUMURIŅIEM
- 18 LAIVU NOMA
- 19 GĀJĒJU / VELOBRAUCĒJU TILTS
- 20 PIEEJAMIE MĀJOKĻI (UZ PĀĻIEM)
- 21 PIEEJAMIE MĀJOKĻI (AMFĪBIJAS TIPS)
- 22 AUTOMAŠĪNU NOVIETNE 43 AUTOMAŠĪNĀM
- 23 KOPIENAS DĀRZI
- 24 BIŠU DRAVA UN AUGĻU DĀRZS
- 25 GĀJĒJU / VELOBRAUCĒJU LOKS
- 26 AUTOMAŠĪNU TILTS PĀRI JUMPRASĀLĀS GRĀVĪM
- 27 SABIEDRISKĀ ŪDENSTRANSPORTA PIETURA "OSTA"

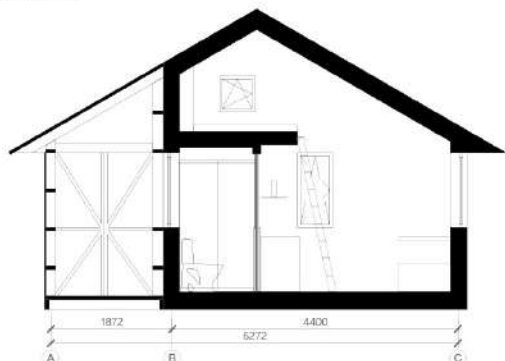
-  KOKI GAR IELAS FRONTI - BUFERZONA
-  AUGĻU KOKI UN KRŪMI
-  AUTOMAŠĪNU NOVIETNES
-  GĀJĒJU TAKA AR BRUGA SEGUMU UN KOPIENAS DĀRZIEM



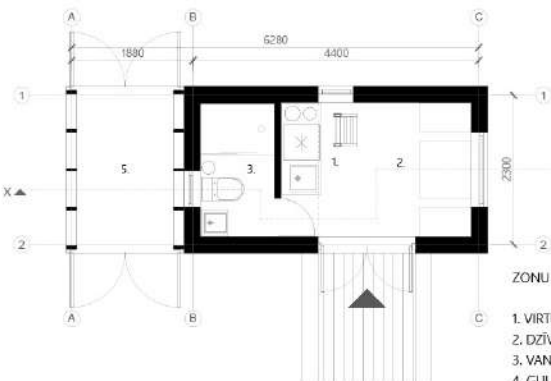
PROTOTIPA IZGATAVOŠANA



GRIEZUMS X - X



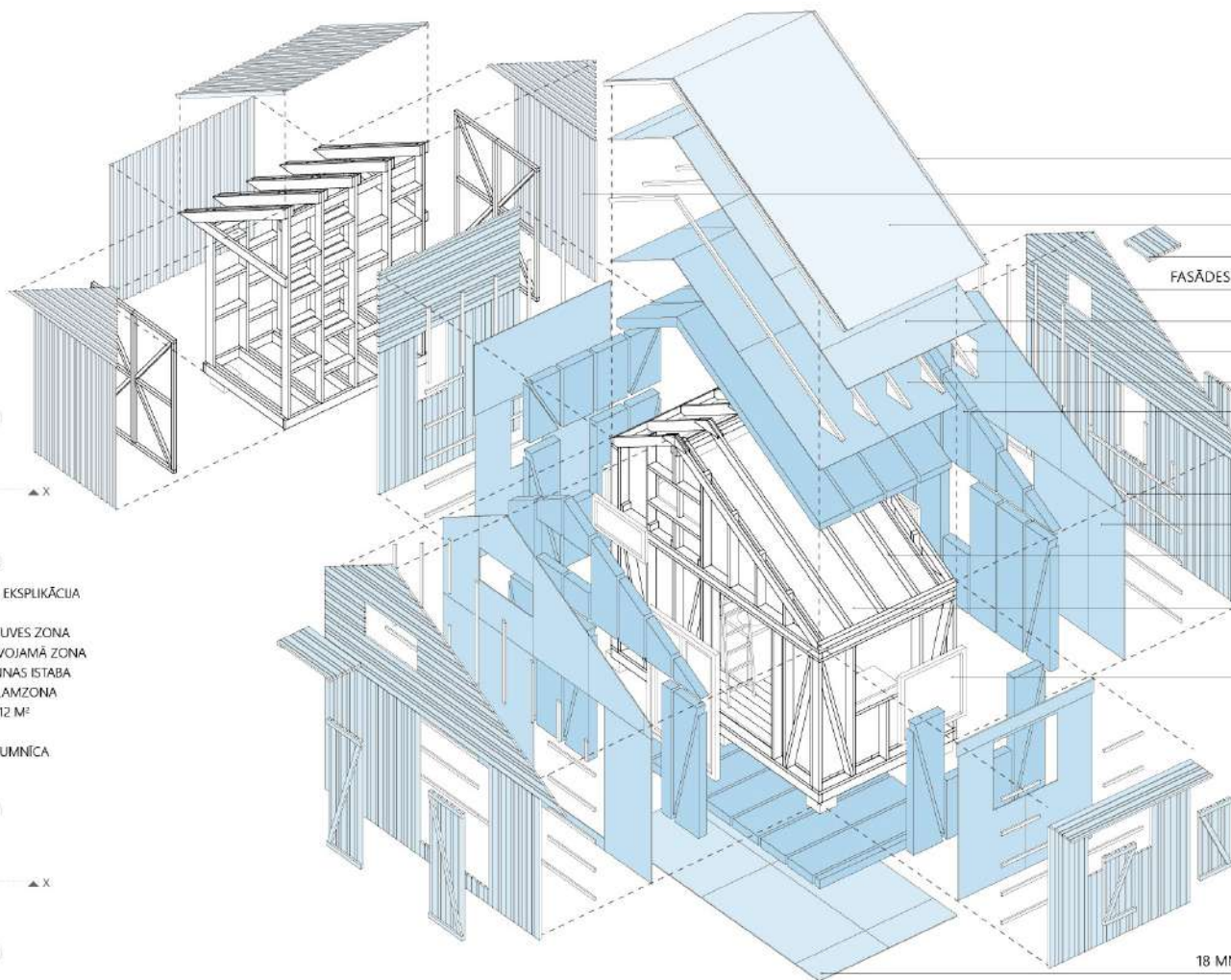
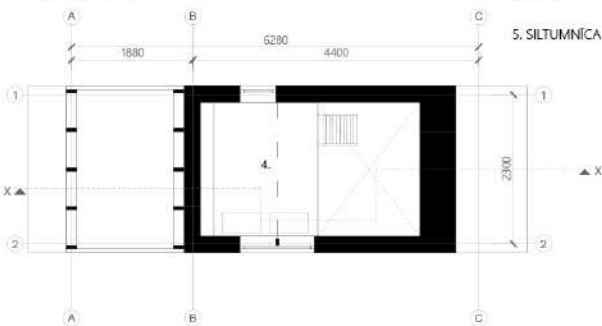
PIRMĀ LĪMĒNA PLĀNS



ZONU EKSPLIKĀCIJA

1. VIRTUVES ZONA
2. DZĪVOJAMĀ ZONA
3. VANNAS ISTABA
4. GULĀMZONE KOPĀ 12 M²
5. SILTUMNĪCA

OTRĀ LĪMĒNA PLĀNS



- METĀLA VĒJA DĒĻIS
- POLIKARBONĀTA SILTUMNĪCA
- BITUMA RULLU JUMTA SEGUMS
- KOKA SLĒGI
- FASĀDES APDARE - RETINĀTS DĒĻU KLĀJS
- 18 MM OSB PLĀTNES
- 50 MM KOKA LATAS
- 25 MM PRETVĒJA PLĀTNES
- 150 MM SILTUMIZOLĀCIJA EKOVATE VAI KOKŠKĪEDRA
- 25 MM KOKA LATAS
- 25 MM PRETVĒJA PLĀTNES
- 150 MM KOKA KARKASS 600 MM SOLIS
- IEKŠĒJĀ APDARE - SAPLĀKSNIS 25 MM KOKA LATAS
- KOKA PAKĒŠU LOGI

18 MM MITRUMIZTURĪGS SAPLĀKSNIS









Tiekamies Daugavā !

Paldies !