



RIVERWAYS



RW



Projekta Riverways pieredze ūdenstūrisma attīstībai Latvijā



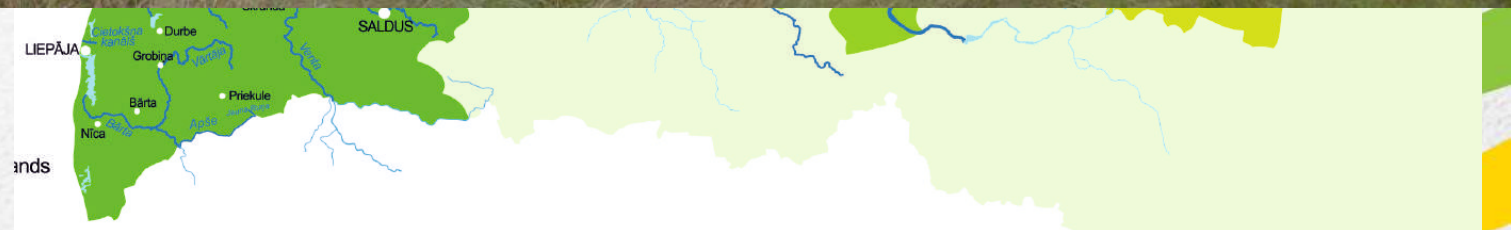
Plūviņas
2018.Gada 18.oktobris



Riverways



- Igaunijas – Latvijas pārrobežu sadarbības programma 2007 – 2013
- 2,5 gadi
- 2 168 674,70 EUR, t.sk. 1 800 000 EUR ERAF
386 674,70 EUR - Partneru līdzfinansējums
- 39 partneri, t.sk.
 - 9 no Igaunijas (D-Igaunijas apriņķi un Lēnes apriņķi R-Igaunijā;
 - 30 no Latvijas (Vidzemes, Rīga, Kurzeme reģioni);



RIVERWAYS



Infrastrukturā
attīstība

Mārketinga



Maršrutu
izpēti un
izveidi,
sadarbība

Nogrūmus betona kuģi ļoti viena, īsā laikā arī kā ceļveidi. Lai saprastu attīstību no krasta. Aizvērt jūrā, baidīgi ir šis, kamēr pārvar ošņu joslā. Tālab jau ir tīri patikama šūpa.

Ārpus pusnogrūmu ošņu - viņi var uzņemt viršu, - tas ir betona kuģis.

Izmēģinājām un secinājām - labāk ir mēģināt jūru no Vecdaugavas, nekā otrādi. Bet, ja nu tomēr neliek miera doma tikt Vecdaugavā no jūras puses, par orientāciju kālpos zīmo par Vecāķu pludmales beigām mola pusē.

CUĢI KI UN BALVĀNU LĪCIS jeb gājēns ar 1-vietīgu jūras kajaku
Laiks: 25.06.2014. ~ 9.5 h sarījiena
Distance: ~ 36.3 km
Vēja: 2-2A, 3-5 m/s
Vēstāreje ieteikums: ar kanoe, kajaku, tikai pieredzējušiem
Mārdiņo prasā labas iemānos laivac vadīšanā, 100% koncentrēšanās, fiziku spēku (strāumes + vējš+ viļņi+ kuģi)

Pādojā Vecdaugavas ložmauga, ko veido pamesta dzelzceļa uzbūrumis. Runā, ka tas vedis uz pionieru (???) nometni. Stiežu nav. Dīķis ariz tā ir mazs un tik... zaļš (aigās, citas dzīzas), ka nolemjam laivas tajā vaiss neļaiest, bet nest pa taisno uz jūru ~150 m

Jauka vieta, lai mestu mieru un kļūtu laukā pavētam, ja spēcīgs laibot. Ja gē - jānes laiva pāri Mangalu prospekam, pa kuru pārvietojas esādi Cūģi ar BMW un arī lielākiem izmēriem.

Vecdaugava kā miera ošze - lēpas, niehtes, tīn ūdeņi, putni un pinīgs miers.

Jaunciems tāpēc, ka te ir jauka vindsērfinga un citu ūdenēprieķu bāze, t. s. "Jūras laivas" viens no objektiem.

Pār ezeram gaitu nosaka vējš. Pnekš laivām tā bā pa daudzi, turējāmieš ar degunu pret, lai viņi nomet sāniski.

Interesante posms, kurā var vīrot oštas kuģus un akārtas salīdzinājumā ar karām jūtes kā Okskābāgas. Turoties pie krasta un saglabājot modrību līdētāmā nav augsts. Tādā jūrkānā, ka kāds lem nupurš var apmānīt apmānēt lē. "podāžģie, poka eti balvāni zaigēti za uglm". No tā arī tapa Balvānu līcis :)

Posms caun oštai no Mīlgrāvja līdz Auzdpei - AR PAUKUĢINĀTU BĪSTAMĪBU strāumes, vēja un kuģu dēļ

Izcinājuma "kauss" sākas brīdī, kad išķīņo Daugava, kurā strāume pļost spēcīga uz vienu

Čara laika piemēklis; arī gāna jūka vieta izkāpt un atpūsties

Mīlestības salna - gribas gan redzēt to gudrinieku, kas investējis tādā vietā, būvējot fundamentālu putnu vērošanas torni vietā, kur pat ar kajaku nov kur lēti piebraukt. Citādi - ja esi aizbīdīs pa nedrēm un vesdiem ļoti interesanta dabas ošze uz smilaina paugurs iekš puvājiem un industriāno oštu visapkārt

Runā, ka esot arī Geo Catch slēpņi; nestrādās.

Uz salas, kā minēts, ir tiešām fundamentāls tornis, taču nav tāgā ne balža gale, kur apstāties, ja nu esi tur ticis un vēlies nodoties, ja ne māstībar, tad vismaz māhtie

izcinājuma "kauss" sākas brīdī, kad išķīņo Daugava, kurā strāume pļost spēcīga uz vienu

Čara laika piemēklis; arī gāna jūka vieta izkāpt un atpūsties

Mīlestības salna - gribas gan redzēt to gudrinieku, kas investējis tādā vietā, būvējot fundamentālu putnu vērošanas torni vietā, kur pat ar kajaku nov kur lēti piebraukt. Citādi - ja esi aizbīdīs pa nedrēm un vesdiem ļoti interesanta dabas ošze uz smilaina paugurs iekš puvājiem un industriāno oštu visapkārt

Runā, ka esot arī Geo Catch slēpņi; nestrādās.

Uz salas, kā minēts, ir tiešām fundamentāls tornis, taču nav tāgā ne balža gale, kur apstāties, ja nu esi tur ticis un vēlies nodoties, ja ne māstībar, tad vismaz māhtie



Sadarbība un pieredzes apmaiņa

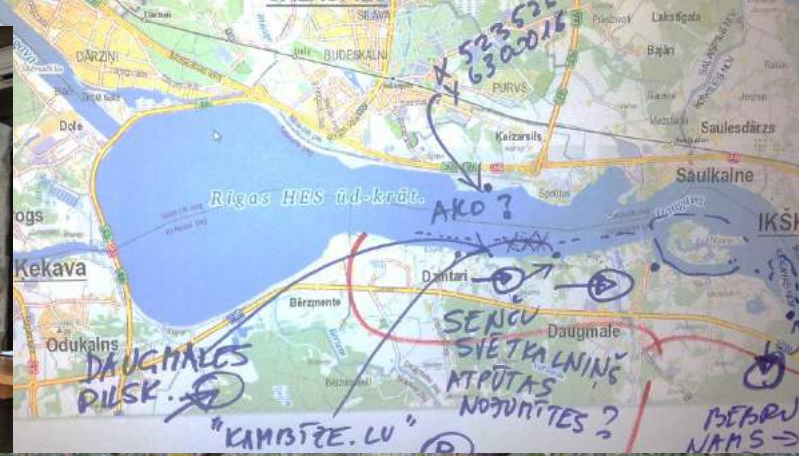


4 pieredzes
apmaiņas braucieni
ūdenstūrisma
uzņēmējiem

- Somijā
- Latvijā
- Igaunijā
- Lietuvā



Ekspedīcijas



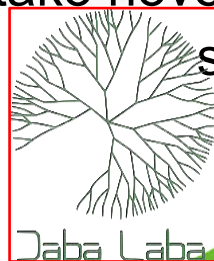
- ~ 26 pasākumi
- ~ 270 dalībnieki
- Vairāk 430 km nolairoti km



Q-Latvia – kvalitātes zīme



30 ūdenstūrisma uzņēmumos veikta «Slepenais pircējs» pakalpojuma iegāde, no kuriem **10 uzņēmumi** saņēma augstāko novērtējumu starp 80 – 100 punktiem, iegūstot Q-Latvia



sertifikātu





- 26 upes;
- Lēnes apriņķa piekraste;
- 3 ezeri



- 111 Information Stands
- 306 Signs
- 28 River's cleaning
- 98 Resting Areas
- 19 Floating bridges
- 1 Concrete slip
- 1 Steam boat





8 upes ar km atzīmēm laivotāju orientēšanai – Vārtāja, Bārta, Rīva, Abava, Venta, Užava, Engure, Rinda, Roja



Upju tīrīšana



~ 312 km 19 upēs;
9 atsevišķas
teritorijas pie
upēm;

Upju ceļvedis ar 46 upju kartēm



65 upes ar kopējiem 3000 km laivošanas kilometriem = 150 dienas laivā 😊



Kasari Hapsalu bay Põltsamaa Mustjõgi Ūhne Väike Emajõgi Elva Kooraste Võhandu Amme Haliste Kõpu Navesti Raudna Lemmjõgi Tānassilma Pārnu Svētupe Jaunupe Vitrupe Vecslocene Ogre Lielā Jugla Mazā Jugla Daugava Misa Ķekaviņa Brasla

Salaca Abava Gauja Vaidava Amata Aiviekste Pededze Abuls Rūja Seda Briede Tebra Saka Durbe Venta Imula Amula Roja Bārta Vārtāja Užava Engure Rinda Stende Irbe Rīva Liepājas Karostas cietoksnis, Sķēde, Ēda

Turisma punktējumi / Tourism points

- 1. Lubāna ezers** → 10 m
Lubāna ezera ievads, kas veidojies 14 km garumā un 9 km platumā. Ezera krastī ir pārvadātāji, to ievieciņā darbu un kanālu sistēma. Lubāna ir vidējais iedzīvotājs apdzīvotākais ezers. Ievads ir vidējais iedzīvotājs apdzīvotākais ezers. Ievads ir vidējais iedzīvotājs apdzīvotākais ezers. Ievads ir vidējais iedzīvotājs apdzīvotākais ezers.
- 2. Peldošanās vietas** → 10 m
Lubāna ezera, +371 26528739
- 3. Ūdensstāva atpūtas vietas** → 10 m
+371 26663354, <http://www.ozolnece.com>
- 4. LUBĀNAS MITRAJĀ INFORMĀCIJAS CENTRS** → 10 m
+371 29224956, <http://www.droaugem.lv/mic>
- 5. Aiviekstes slāvis** → 10 m
Lubāna ezera krastī ir pārvadātāji, un slāvis kopā idēns līnijas regulācija.
- 6. Aiviekstes slāvis** → 10 m
Lubāna ezera krastī ir pārvadātāji, un slāvis kopā idēns līnijas regulācija.
- 7. Lubāna mitrāja** → 10 m
Lubāna mitrāja (81,3 km²) pieder Līdumuiņai ap Lubānu ezeru un ir viens no visaugstākajiem caurējājo iedzīvotāju apdzīvotības un barošanas vietām Latvijā. Šeit sastopamais vairākus pasaulē apzīdušos putnu sugas – līlāk, grīziņi, jāns dēgļis, zivju dēgļi. Kopumā teritorijā novērojama 224 putnu sugas, 185 no tām šeit arī ligādas. Putnu un dzīvnieku vairošanās tīkms ir dabas ēģerēna Daivs Tula, Ibraukuma maršrūts tiek saglabāts atbilstoši putnu vai dzīvnieku populāciju vietām.
- 8. Lubāna mitrāja** → 10 m
Lubāna mitrāja (81,3 km²) pieder Līdumuiņai ap Lubānu ezeru un ir viens no visaugstākajiem caurējājo iedzīvotāju apdzīvotības un barošanas vietām Latvijā. Šeit sastopamais vairākus pasaulē apzīdušos putnu sugas – līlāk, grīziņi, jāns dēgļis, zivju dēgļi. Kopumā teritorijā novērojama 224 putnu sugas, 185 no tām šeit arī ligādas. Putnu un dzīvnieku vairošanās tīkms ir dabas ēģerēna Daivs Tula, Ibraukuma maršrūts tiek saglabāts atbilstoši putnu vai dzīvnieku populāciju vietām.
- 9. Lubāna mitrāja** → 10 m
Lubāna mitrāja (81,3 km²) pieder Līdumuiņai ap Lubānu ezeru un ir viens no visaugstākajiem caurējājo iedzīvotāju apdzīvotības un barošanas vietām Latvijā. Šeit sastopamais vairākus pasaulē apzīdušos putnu sugas – līlāk, grīziņi, jāns dēgļis, zivju dēgļi. Kopumā teritorijā novērojama 224 putnu sugas, 185 no tām šeit arī ligādas. Putnu un dzīvnieku vairošanās tīkms ir dabas ēģerēna Daivs Tula, Ibraukuma maršrūts tiek saglabāts atbilstoši putnu vai dzīvnieku populāciju vietām.
- 10. Lubānas novads amatielieku centrs** → 350 m
+371 29404727, www.lubananece.com
- 11. Lubānas novads amatielieku centrs** → 350 m
+371 26391527, <http://lubanasnovads.lv>
- 12. Lubānas Isteraju baznīca** → 350 m
+371 26391527, <http://lubanasnovads.lv>
- 13. Aiviekstes ozoli** → 10 m
Dabotiski apdzīvotā vairošanās ozolu vidū ir apdzīvotā, tostarp ir vecā Lubāna ozolu parka Gūndaga-Maņa. Čipi gur upes krastu. Nauklas ozolu. Sīgu ozolu.
- 14. Aiviekstes ozoli** → 10 m
Dabotiski apdzīvotā vairošanās ozolu vidū ir apdzīvotā, tostarp ir vecā Lubāna ozolu parka Gūndaga-Maņa. Čipi gur upes krastu. Nauklas ozolu. Sīgu ozolu.
- 15. PĪE NAUDAS OZOLA** → 10 m
+371 29158706
Vienkārša meitara: Guntars Melnerts.
EE / Vienkārša meitara: Guntars Melnerts.
- 16. KODOLĀ** → 10 m
+371 29331268
Pirmie un pēdnie rīsti.
- 17. VECĀS CEPLIS** → 10 m
+371 29357123, 64829652
Opedzēdāja Jāns Zibera muzejs. Ekspozīcija un iekārtojums.
EE / Opedzēdāja Jāns Zibera muzejs. Ekspozīcija un iekārtojums.
- 18. ZVAIGZNTES** → 200 m
+371 29025336, www.zvaigzntes.lv
Iespēja iegādāties mājas sienu un paldināt to gatavošanai.
EE / Iespēja iegādāties mājas sienu un paldināt to gatavošanai.
- 19. JĀUNĒSU MITNE MEIRĀNOS** → 200 m
+371 64829636, 29194785
Skolas iedzīvotāji.
EE / JĀUNĒSU MITNE MEIRĀNOS
Skolas iedzīvotāji.
- 20. Ziemeļu ziemeļnieku "Zīle"** → 1100 m
+371 29242716, 26458188
Ahu un Isteraju garšmaņu apūkte lapi 400 atū. Agrerklis un tūl vārti.
EE / Ziemeļu ziemeļnieku "Zīle"
Ahu un Isteraju garšmaņu apūkte lapi 400 atū. Agrerklis un tūl vārti.
- 21. Pirmieklis pūķvedim O. Kolpakam** → 1500 m
K. Zāns un A. Dārkāja 1927. gada vecāku pērmnieki. Kolpaku dzimtas apdzīvotā vieta Vioģala kopus.
EE / Pirmieklis pūķvedim O. Kolpakam
K. Zāns un A. Dārkāja 1927. gada vecāku pērmnieki. Kolpaku dzimtas apdzīvotā vieta Vioģala kopus.
- 22. SVĀNA TILTS** → 450 m

www.upesoga.lv

[www.seikleveel.ee; www.riverways.eu



- Upes, piekraste, kanāli
- Maršruti
- Pieejas vietas upei
- Apskates vietas
- Ūdenstūrisma uzņēmēji

Latvia | Kurzeme | Pāvilosta

Rīva

→ km 59 | d 1 | mi 66 | o 0.0 | 0°

Apraksts | Maršruti | Vietas | Operātori

create your route

JAUNUMI | MARŠRUTI | DISKUSIJAS | AKTIVITĀTES | PADOMI | AUTORIZĒTIES | LAT

Roja

→ km 67 | d 0 | mi 0 | o 0.0 | 0°

Apraksts | Maršruti | Vietas | Operātori

Roja (augštecē Viekste, vidustecē — Ābeļupe) ir upe Ziemeļkurzemē, Talsu un Rojas novados. Rojas kopējais garums ir 78 km, kritums 52 m. Tā ietek Rīgas jūras līcī pie Rojas. Lielākās apdzīvotās vietas krastos ir Rude un Roja. Roja ir lieliski laivojama nedaudz paaugstinātā ūdenslīmenī. Ļoti sausās vasarās straujtecēs var nākties izkāpt no laivas un paiet pa seklo ūdeni tai blakus. Nobrauciens ar laivām pa Rojas upi var būt jauka alternatīva, kad atpūta pie jūras sāk iezīmēt garlaicības pazīmes, vai arī Saule aizslēpusies aiz mākoņa. Ar pieredzējušiem laivotājiem Roja sagādās patīkamus pārsteigumus. Ieteicamākais

Laivu pietāte
"Silu komplekss", Rude,
Rojas novads
57.515470874363, 22.702410204303

Rīva

Rīvas ciems - Gumbu tilts

→ km 8 | d 0 | o 0.0 | 0°

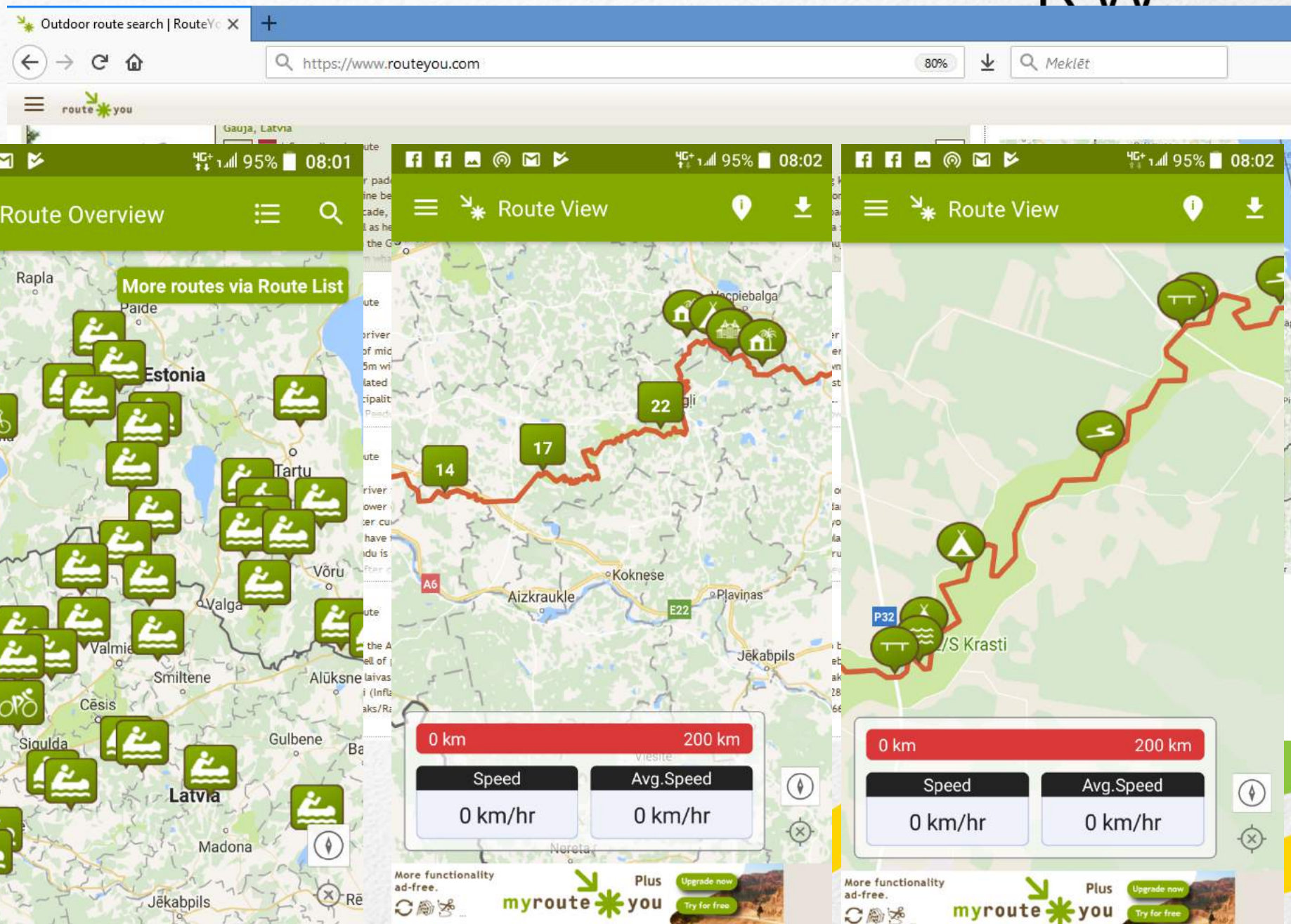
Rīva

Rīvas ciems - jūra

→ km 17 | d 0 | o 0.0 | 0°



- 65 upes
- Apskates vietas
- Laivu nomas
- Aplikācija dod iespēju ceļojuma laikā redzēt, kurā vietā atrodies, kāda atpūtas, apskates vieta tuvojas



Secinājumi, pārdomas, diskusija



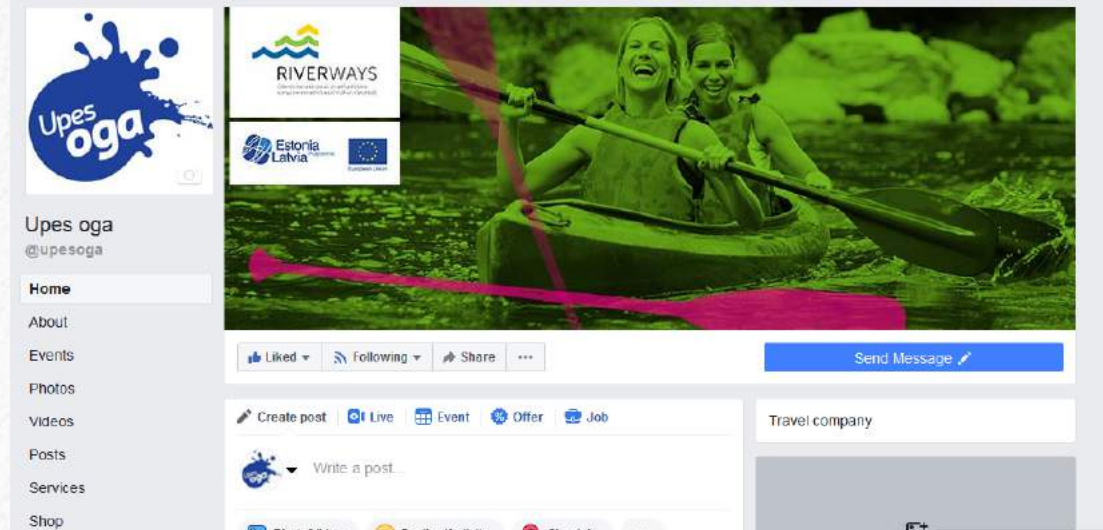
1) Ūdenstūrisms – izbrauciens ar laivu un 3 alus kastēm vai piedzīvojums dabā (stāsts+zupa+izziņa+...)?

2) Ūdenstūrisma "karstās tēmas" - atkritumi, upju tīrīšana, sezonalitāte, upe par maksu, atpūtas vietas, pieejas vietas upēm u.c.....;

3) Sadarbība: Uzņēmēju loma / Pašvaldību loma / Tūrisma attīstītāju (TIC&co) loma;

- Infrastruktūra
- Tūrisma produkts
- Marketings





www.facebook.com/upesoga



**Laivošana ir kas tāds, ko ikvienam vajadzētu
izmēģināt kaut reizi dzīvē!**

Aiga Petkēvica
aiga.petkevica@kurzemesregions.lv
Tālrunis 29483674

